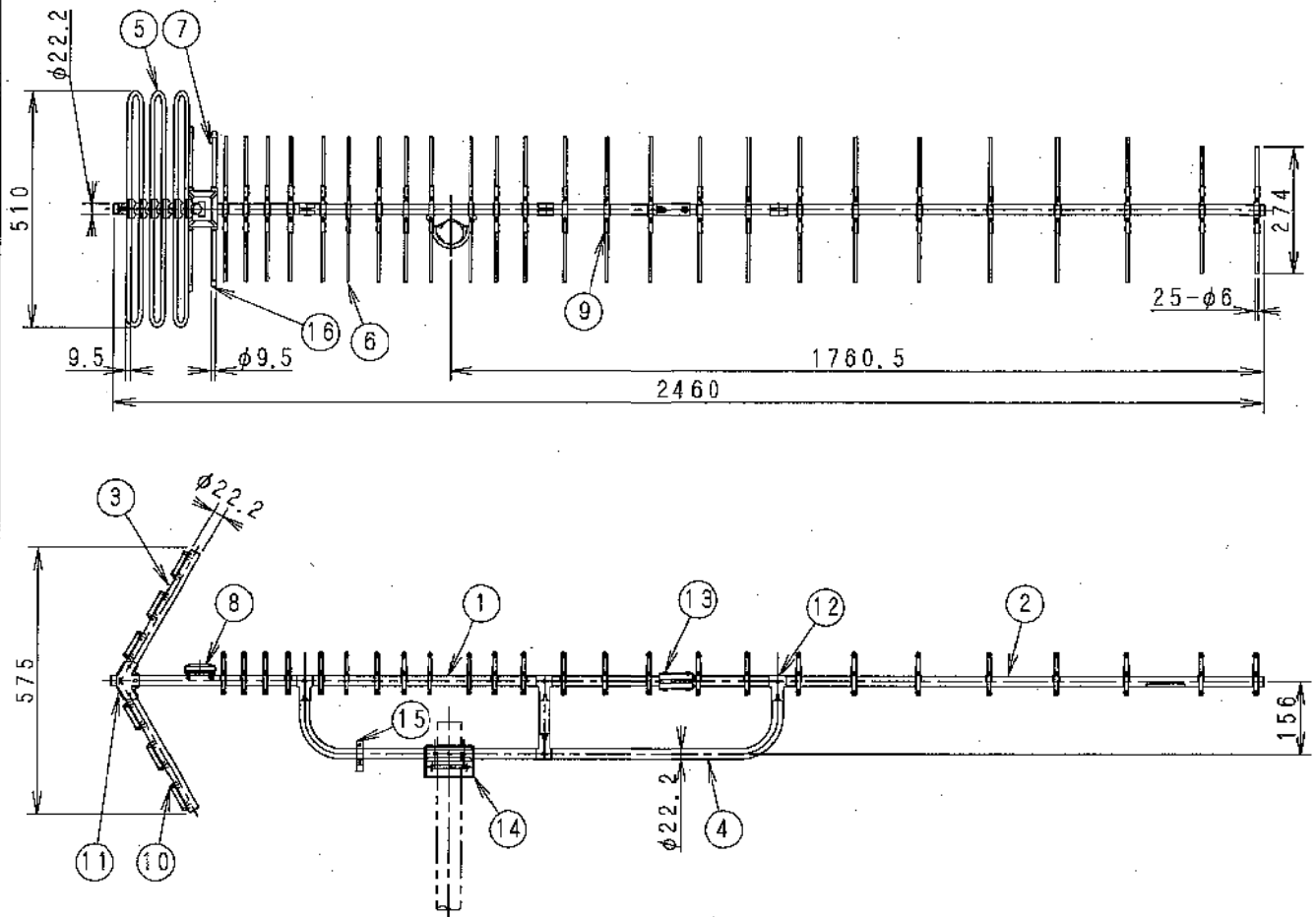


RoHS指令対応



標準性能表

型名	KU27
素子数	27
周波数 (MHz)	470~710
チャンネル	13~52
インピーダンス (Ω)	75
動作利得 (dB)	11.2~15.0
前後比 (dB)	18~26
電圧定在波比 (以下)	2.5
半値幅 (度)	21~35
受風面積 (m ²)	0.33
耐風圧*	風速45m/sに相当する風圧
適合マスト径 (mm)	φ38~60.5
質量 (重量) (kg)	3.1
外形寸法 (長さ×幅×高さ (mm))	2460×510×575

*風圧が加わっている間、飛散に相当する破壊がない事

	ビス・ボルト等金具類	—	ステンレス	—
16	キャップ*	4	PVC	—
15	ケーブル止金具	1	ステンレス	樹脂テップ
14	アンテナ取付金具	1	鉄	溶融亜鉛メッキ
13	ジョイント	1		
12	ステー取付金具	4		
11	サブアーム取付金具	1	アルミニウム	洗い
10	素子支持物B	12	ステンレス	—
9	素子支持物A	25	合成樹脂 (ABS)	—
8	給電部	1	アルミニウム A1050TD	—
7	放射素子	2		
6	導波素子	100		
5	反射素子	6		
4	ステー	1		
3	サブアーム	1		
2	アームB	1	耐食アルミ A6063TD	—
1	アームA	1		

部番 ITEM	名 DESCRIPTION	個数 QUANTITY	材 質 MATERIAL	処 理 TREATMENT	備 考 NOTE
------------	------------------	----------------	--------------------	---------------------	----------------

SCALE	DESIGNED	DRAWN	INSPECTED	APPROVED
尺 寸 Free	担 当 松岡	製 図 今野	検 査 三上	承 認 羽田

単位 DIM	質量 MASS	品 名
mm	g	地上波放送用UHFアンテナ 外觀標準性能表 (アルミ仕様)
3RD ANGLE PROJECTION		図 番
日本アンテナ株式会社 NIPPON ANTENNA CO.,LTD.		DRAWING No. 14415-1