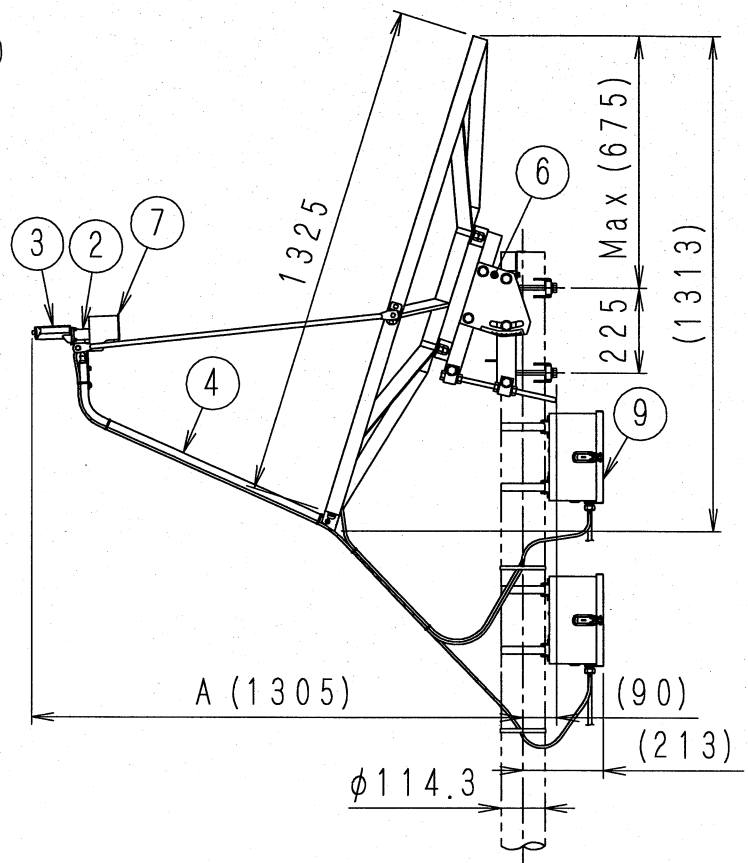
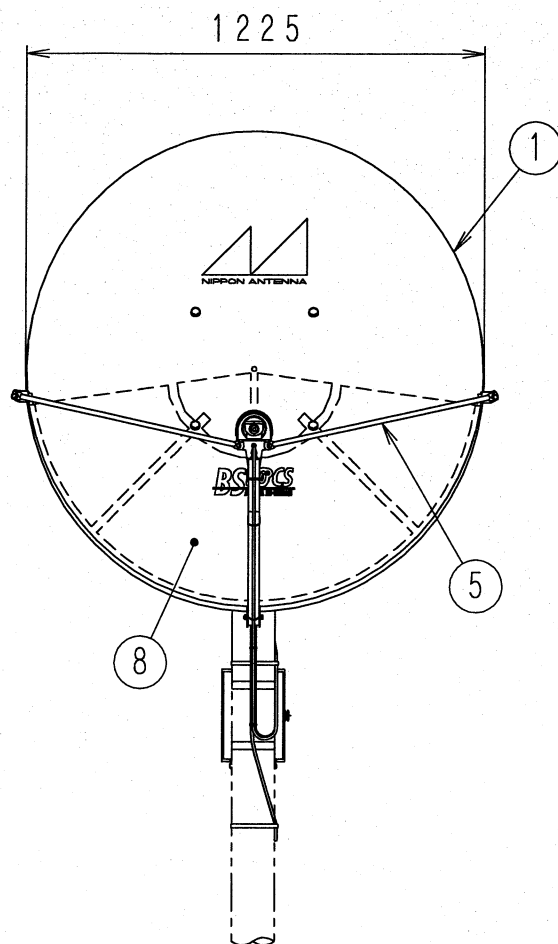




DO NOT SCALE DRAWING



- 1) 本図は、アンテナ仰角40° の場合です。
2) 適合マスト径はφ114.3 (mm)
3) 質量27.5 (kg) は、アンテナ本体のみの値です。
4) 本融雪装置は、気象条件によっては十分に融雪できない場合があります。

仰角可変時のマスト中心から
給電部までの寸法 (目安)

	最小値	最大値
仰角調整範囲 (°)	28.0	62.0
A 寸法 (mm)	1248	1313

9	電源供給器 (PS-800)	2	—	—	
8	反射鏡用ヒーター	6	—	—	裏側
7	給電部用カバー	1	アルミニウム	塗装	
6	マスト取付金具	1	鋼板	溶融亜鉛めっき	
5	ステー	2	ステンレス	—	
4	コンバーターアーム	1	アルミニウム	塗装	
3	BS・110° CSコンバーター	1	アルミダイカスト・樹脂ケース	—	局発10, 678
2	ホーン	1	アルミダイカスト	塗装	右旋円偏波
1	反射鏡	1	合成樹脂	塗装	
部番 ITEM	名 DESCRIPTION	個数 QUANTITY	材 質 MATERIAL	処 理 TREATMENT	備考 NOTE

SCALE 尺 度	DESIGNED 担 当 佐藤	DRAWN 製 図 佐藤	INSPECTED 検 図 羽田	APPROVED 承 認 田中
単位 DIM mm	質量 MASS 27.5kg	品 名 DESCRIPTION 120cm型融雪BS・110° CSアンテナ外觀図 CBSh-120R2		
三 角 法 3RD ANGLE PROJECTION		図 番 DRAWING No. 15463-H00		
日本アンテナ株式会社 NIPPON ANTENNA CO.,LTD.				



120cm型 BS・110° CSアンテナ標準性能表

○アンテナ部

No.	項 目	性 能
1	アンテナ有効開口径 [mφ]	1. 2
2	アンテナ形式	オフセット型
3	受信周波数 [GHz]	11. 71～12. 75
4	受信偏波	右旋円偏波
5	アンテナ利得 [dBi]	BS : 41.6 標準 CS : 42.1 標準
6	性能指数 (G/T) [dB/K]	BS : 21.1 標準 CS : 21.6 標準
7	指向性	JEITA CPR-5105 指向性カーブ (A') に適合
8	交差偏波特性	JEITA CPR-5105 指向性カーブ (B') に適合
9	コンバータ局部発振周波数 [GHz]	10. 678
10	出力周波数 [MHz]	1032～2072
11	コンバータ総合利得 [dB]	52±4
12	雑音指数 [dB]	0. 8 標準
13	局部発振位相雑音 [dBc/Hz]	- 55 (1kHz) 以下 - 73 (5kHz) 以下 - 83 (10kHz) 以下
14	出力構造	F型コネクター (FEMALE)
15	電源電圧 [V]	DC+9. 5～+16. 5
16	消費電流 [mA]	120以下
17	方向調整範囲 [°]	方位角 360 仰 角 28～62
18	耐風速	20m/sec 以下 受信可能 (利得低下1dB以下) 40m/sec 以下 再調整復元可能 60m/sec 以下 非破壊
19	受風面積 [m ²]	1. 26
20	風圧荷重 [N]	風速 40m/sec 1725 (176kgf) 風速 60m/sec 3890 (397kgf)
21	適合マスト径 [mm]	φ114. 3
22	質量 [kg]	27. 5*

※ アンテナ本体のみの質量を示す。

○電源部

No.	項 目	性 能
1	1 次 電 圧 [V]	AC100 50/60Hz
2	2 次 電 圧 [V]	AC 29～31. 5
3	2 次 電 流 [A]	8 (最大)
4	外観寸法 (L×W×H) [mm]	144×166×245 (突起物含まず)
5	質 量 [kg]	6. 0

○ヒーター部

No.	項 目	性 能
1	融雪作動温度範囲	8℃以下
2	電 力 [W]	アーム部及び給電部 : 22. 4 反射鏡部 : 137. 5×2
3	融雪ヒーター使用気象条件 (能力)	風 速 : 10m/sec 以下** 降 雪 量 : 8cm/h 以下

※※ 本融雪装置は気象条件によっては十分に融雪出来ない場合がある。

15463-M00

機 種 名	CBSH-120R2	承 認		照 査		作 成	
-------	------------	-----	--	-----	--	-----	--

日本アンテナ株式会社