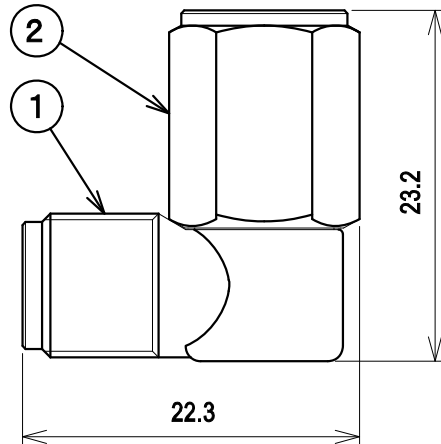
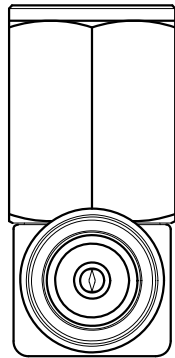
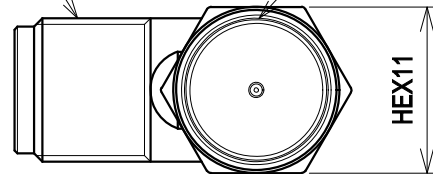


RoHS対応

3/8-32UNEF-2A

3/8-32UNEF-2B



標準性能表

項目	型式	LP-F				
		10~770	770~1489	1489~2150	2150~2681	2681~3224
周波数帯域 (MHz)		10~770	770~1489	1489~2150	2150~2681	2681~3224
挿入損失 (dB)		0.3	0.3	0.4	0.5	0.7
電圧定在波比(以下)		1.2	1.4	1.6	1.8	2.0
入出力インピーダンス (Ω)		75(F型)				
締付トルク (N・m)	F型座 プラグ	推奨1.0~2.0 MAX3.0				
使用温度範囲 (°C)		-20~+50				
質量 (kg)		0.01				

2	プラグ	1	黄銅	ニッケルメッキ	
1	F型座	1	亜鉛合金	ニッケルメッキ	
部番 ITEM	名 DESCRIPTION	個数 QUANTITY	材質 MATERIAL	処理 TREATMENT	備考 NOTE
SCALE 尺 度	DESIGNED 担 当	DRAWN 製 図	INSPECTED 検 図	APPROVED 承 認	
UNIT mm	質量 MASS	品名 DESCRIPTION L型コネクター			
3RD ANGLE PROJECTION					
日本アンテナ株式会社 NIPPON ANTENNA CO.,LTD.					
DRAWING NO. 2026760F10					