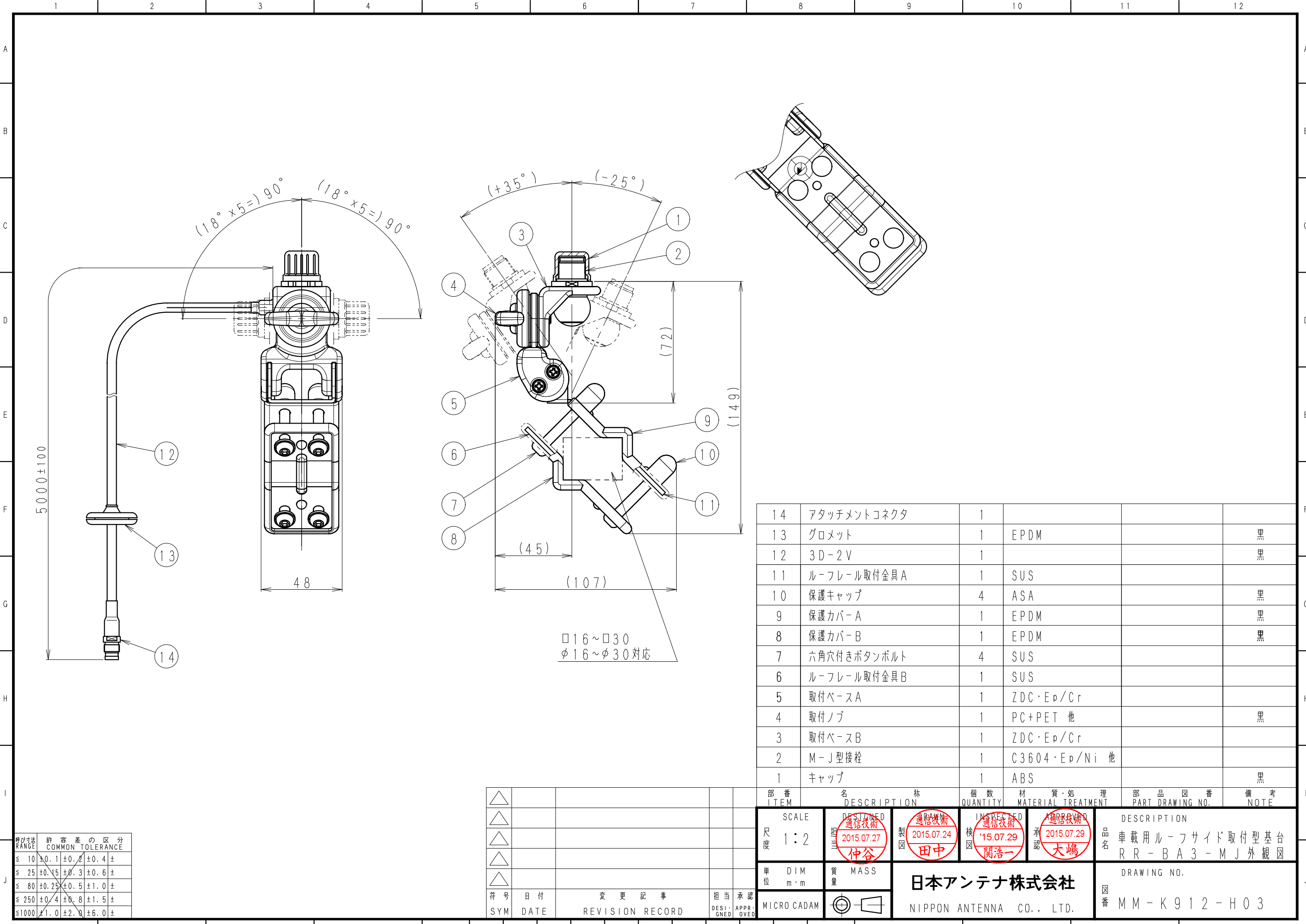


アンテナ用基部仕様書

	仕様項目	仕様内容
1	型名	RR-BA3-MJ
2	用途	移動局車載用
3	入力インピーダンス	公称 50Ω
4	絶縁抵抗	給電点にて乾燥時、DC500Vにて500MΩ以上
5	耐電圧	給電点にて乾燥時、AC1000V1分間加え異常ない事
6	アンテナ取付部接栓	M-J型接栓
7	無線機接続側接栓	アタッチメントコネクタ
8	同軸ケーブル	3D-2V 5m
9	質量	約 0.8 kg
10	取付方法	ルーフレール取付
11	取付場所	ルーフサイド
12	付属品	キャリア取付ボルト M6×40 4個 コードホルダー 3個 取扱説明書 1部 六角レンチ 1個
13	備考	角度調整機能(10段階切替)付き ±90° キャリア取付金具角度調整機能付き -25° ~ +35° M-P型アンテナ取付 キャリア取付可能サイズ □16~□30及びφ16~φ30

型名	RR-BA3-MJ	図番	MM-K912-M01
担当	小島 H20.10.23	検図	南 H20.10.24
		承認	奥川 H20.10.24
日本アンテナ株式会社			



14	アタッチメントコネクタ	1			
13	グロメット	1	EPDM		黒
12	3D-2V	1			黒
11	ルーフレール取付金具A	1	SUS		
10	保護キャップ	4	ASA		黒
9	保護カバーA	1	EPDM		黒
8	保護カバーB	1	EPDM		黒
7	六角穴付きボタンスボルト	4	SUS		
6	ルーフレール取付金具B	1	SUS		
5	取付ベースA	1	ZDC・Ep/Cr		
4	取付ノブ	1	PC+PET 他		黒
3	取付ベースB	1	ZDC・Ep/Cr		
2	M-J型接栓	1	C3604・Ep/Ni 他		
1	キャップ	1	ABS		黒

部番 ITEM	名 DESCRIPTION	個数 QUANTITY	材 MATERIAL	質・如 TREATMENT	理 REASON	部 PART	品 DRAWING NO.	図 NO.	番 NO.	備 NOTE
------------	------------------	----------------	---------------	------------------	-------------	-----------	------------------	----------	----------	-----------

SCALE 尺度 1:2	DESIGNED 通信技術 2015.07.27 仲谷	DESIGNED 通信技術 2015.07.24 田中	INSPECTED 通信技術 15.07.29 関浩一	INSPECTED 通信技術 2015.07.29 大嶋	DESCRIPTION 車載用ルーフサイド取付型基台 RR-B A 3 - M J 外觀図
単位 DIM m・mm	質量 MASS	日本アンテナ株式会社 NIPPON ANTENNA CO., LTD.		DRAWING NO. MM-K 9 1 2 - H 0 3	

呼び寸法 RANGE	許容差の区分 COMMON TOLERANCE			
≤ 10	±0.1	±0.2	±0.4	±
≤ 25	±0.15	±0.3	±0.6	±
≤ 80	±0.25	±0.5	±1.0	±
≤ 250	±0.4	±0.8	±1.5	±
≤ 1000	±1.0	±2.0	±6.0	±

△					
△					
△					
△					
△					
符号 SYM	日付 DATE	変更記事 REVISION RECORD	担当承認 DESIGNED	承認 APPROVED	MICRO CADAM