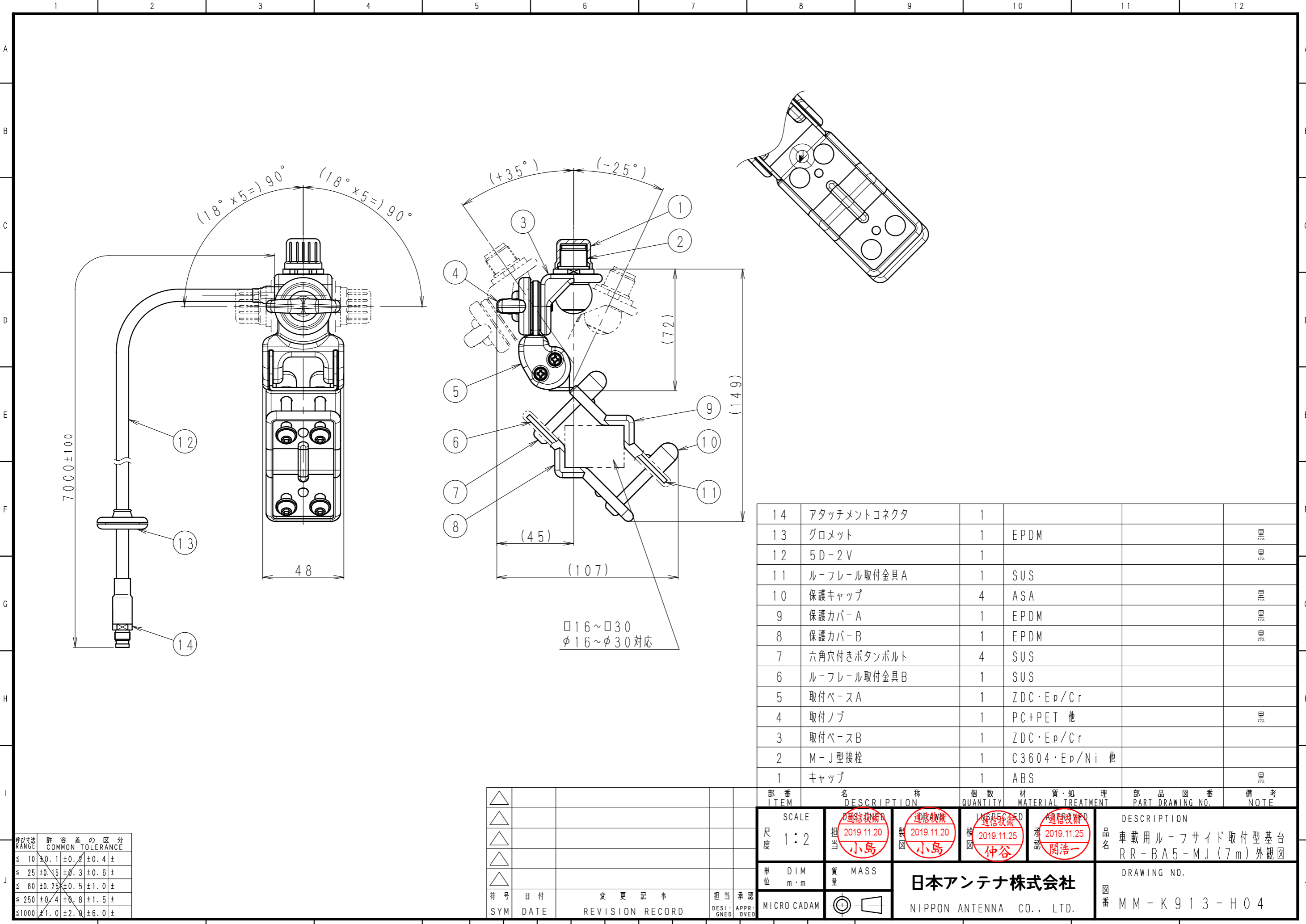


アンテナ用基部仕様書

	仕様項目	仕様内容
1	型名	RR-BA5-MJ(7m)
2	用途	移動局車載用
3	入力インピーダンス	公称 50Ω
4	絶縁抵抗	給電点にて乾燥時、DC500Vにて500MΩ以上
5	耐電圧	給電点にて乾燥時、AC1000V1分間加え異常ない事
6	アンテナ取付部接栓	M-J型接栓
7	無線機接続側接栓	アタッチメントコネクタ
8	同軸ケーブル	5D-2V 7m
9	質量	約 1.05kg
10	取付方法	ルーフレール取付
11	取付場所	ルーフサイド
12	付属品	キャリア取付ボルト M6×40 4個 コードホルダー 3個 取扱説明書 1部 六角レンチ 1個
13	備考	角度調整機能(10段階切替)付き ±90° キャリア取付金具角度調整機能付き -25°~+35° M-P型アンテナ取付 キャリア取付可能サイズ □16~□30及びφ16~φ30

型名	RR-BA5-MJ(7m)	図番	MM-K913-M02
担当		検図	
		承認	
			日本アンテナ株式会社



14	アタッチメントコネクタ	1			
13	グロメット	1	EPDM		黒
12	5D-2V	1			黒
11	ルーフレール取付金具A	1	SUS		
10	保護キャップ	4	ASA		黒
9	保護カバーA	1	EPDM		黒
8	保護カバーB	1	EPDM		黒
7	六角穴付きボタンスボルト	4	SUS		
6	ルーフレール取付金具B	1	SUS		
5	取付ベースA	1	ZDC・Ep/Cr		
4	取付ノブ	1	PC+PET 他		黒
3	取付ベースB	1	ZDC・Ep/Cr		
2	M-J型接栓	1	C3604・Ep/Ni 他		
1	キャップ	1	ABS		黒

部番 ITEM	名 DESCRIPTION	個数 QUANTITY	材 MATERIAL	質・如 TREATMENT	理	部 PART	品 DRAWING NO.	図 NO.	番 NO.	備 NOTE
------------	------------------	----------------	---------------	------------------	---	-----------	------------------	----------	----------	-----------

SCALE 尺度 1:2	2019.11.20 小島	2019.11.20 小島	2019.11.25 仲谷	2019.11.25 関浩一	DESCRIPTION 品名 車載用ルーフサイド取付型基台 RR-BA5-MJ(7m)外觀図
単位 DIM m・mm	質量 MASS	日本アンテナ株式会社 NIPPON ANTENNA CO., LTD.			DRAWING NO. 図番 MM-K913-H04

呼び寸法 RANGE	許容差の区分 COMMON TOLERANCE			
≦ 10	±0.1	±0.2	±0.4	±
≦ 25	±0.15	±0.3	±0.6	±
≦ 80	±0.25	±0.5	±1.0	±
≦ 250	±0.4	±0.8	±1.5	±
≦ 1000	±1.0	±2.0	±6.0	±

符号 SYM	日付 DATE	変更記事 REVISION RECORD	担当承認 DESIGNER	承認 APPROVED
-----------	------------	-------------------------	------------------	----------------