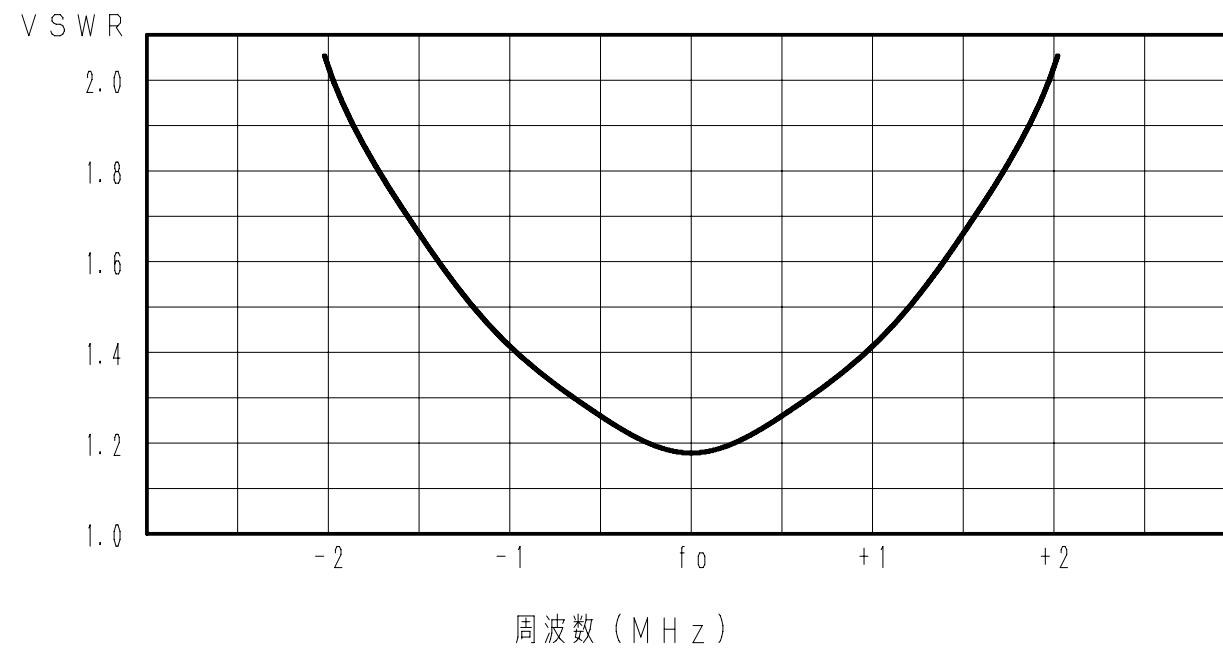


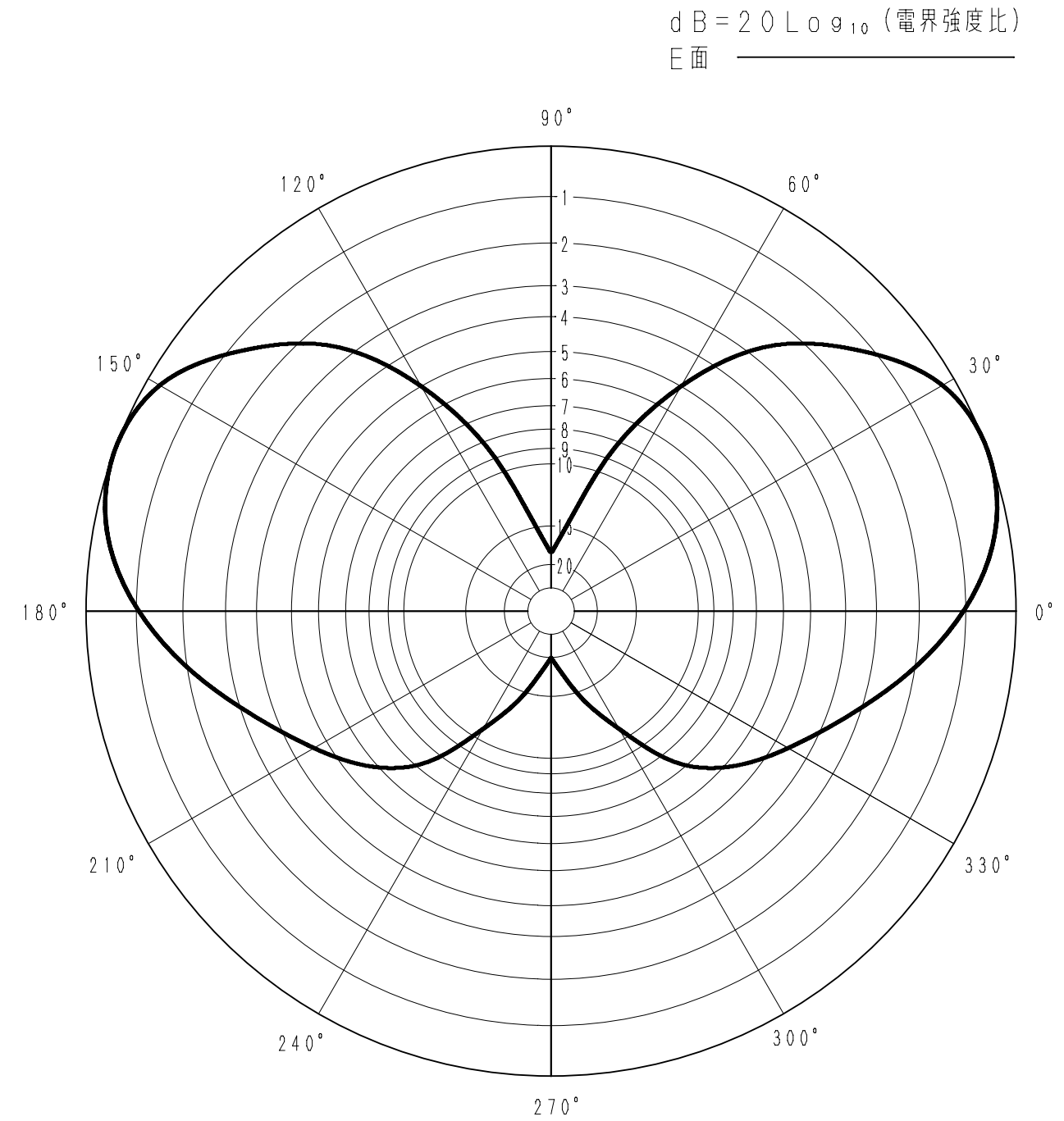
■ アンテナ標準仕様

仕様項目	仕様内容
1 アンテナ型式	ブラウン型アンテナ
2 型名	BR-060
3 用途	固定局用、垂直偏波
4 使用周波数	54 ~ 75 MHz内の1指定周波数
5 入力インピーダンス	公称 50 Ω
6 VSWR	中心周波数にて 1.5 以下
7 利得	ダイポール比 : 0 dB 絶対利得 : 2.15 dB
8 指向性(平均値)	E面半値幅 : ±35° H面無指向性
9 絶縁抵抗	給電点にて乾燥時、DC500Vにて500MΩ以上
10 耐電圧	給電点にて乾燥時、AC1000V1分間加え異常ないこと
11 給電部接栓座	N-J型
12 質量	約 11 kg
13 最大受風荷重	約 50 kg (60m/secの時)

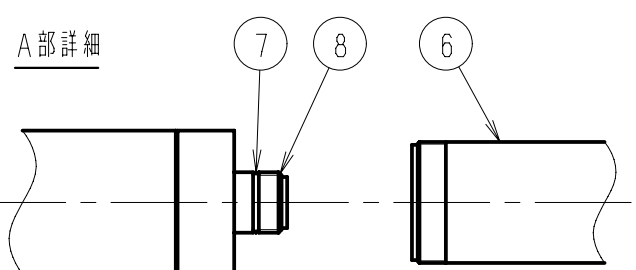
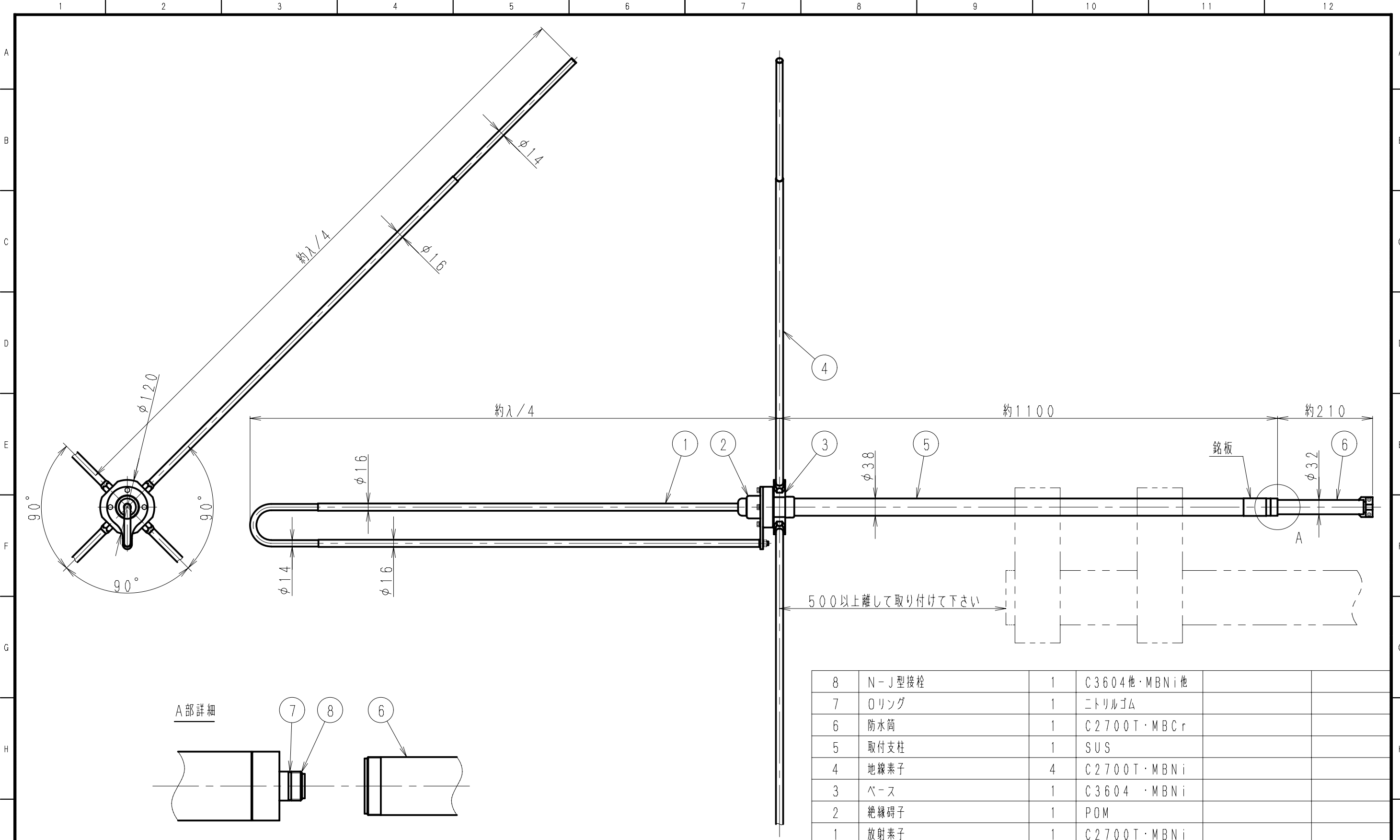
■ 周波数特性(例)



■ 指向特性(例)



型名		図番	
BR-060		FO-B00-M01	
担当	検図	承認	日本アンテナ株式会社
真辺 H11.2.2	奥川 H11.2.3	牧野 H11.2.3	



※ 接栓接続後 テーピング等にて防水処理をして下さい

部番 ITEM	名 DESCRIPTION	個数 QUANTITY	材 質・処 理 MATERIAL TREATMENT	部 品 図 番 PART DRAWING NO.	備 考 NOTE
8	N-J型接栓	1	C3604他・MBNi他		
7	リング	1	ニトリルゴム		
6	防水筒	1	C2700T・MBCr		
5	取付支柱	1	SUS		
4	地線素子	4	C2700T・MBNi		
3	ベース	1	C3604・MBNi		
2	絶縁碍子	1	POM		
1	放射素子	1	C2700T・MBNi		

呼び寸法 RANGE	許容差の区分 COMMON TOLERANCE		
≤ 10	±0.1	±0.2	±0.4 ±
≤ 25	±0.15	±0.3	±0.6 ±
≤ 80	±0.25	±0.5	±1.0 ±
≤ 250	±0.4	±0.8	±1.5 ±
≤ 1000	±1.0	±2.0	±6.0 ±

符号 SYM	日付 DATE	変更記事 REVISION RECORD	担当承認 DESIGNER APPROVED
△			
△			
△			
△			

SCALE 尺度 free	DESIGNED 担当 北澤 製図 北澤 2011.8.17	DRAWN 製図 北澤 2011.8.17	INSPECTED 検図 大嶋 2011.8.18	APPROVED 承認 奥川 2011.8.18	DESCRIPTION 品名 ブラウン型アンテナ BR-060 外觀図
単位 DIM m・mm	質量 MASS	日本アンテナ株式会社 NIPPON ANTENNA CO., LTD.		DRAWING NO. F0-B00-H05	
MICRO CADAM				図番	