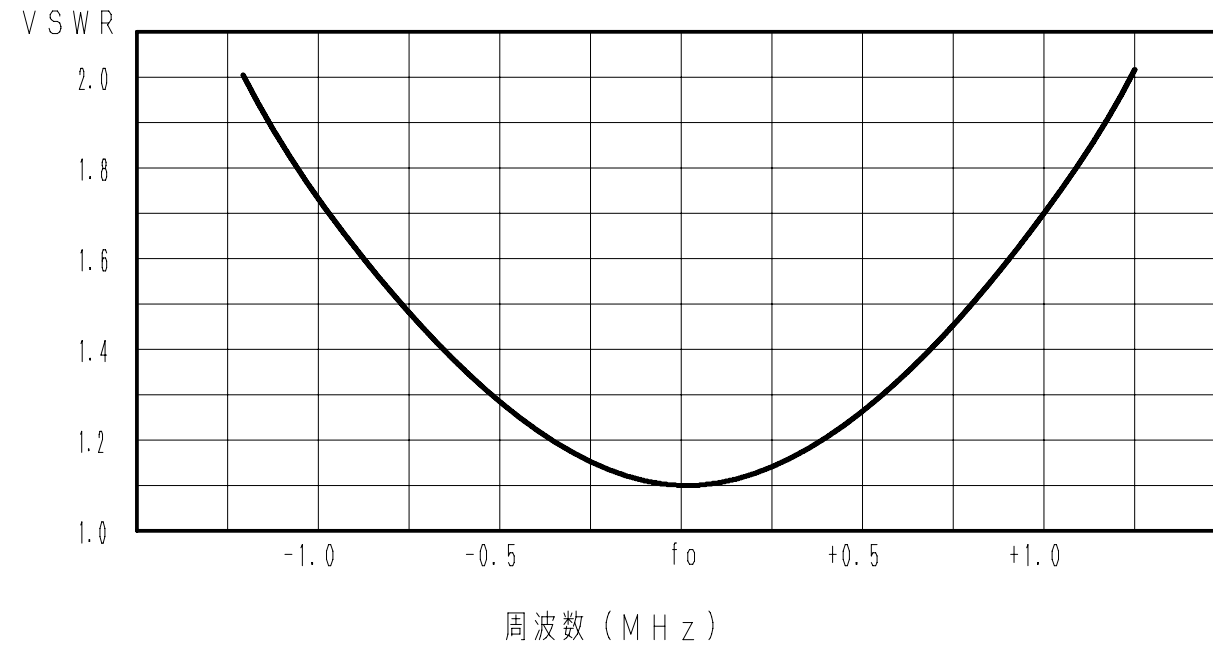


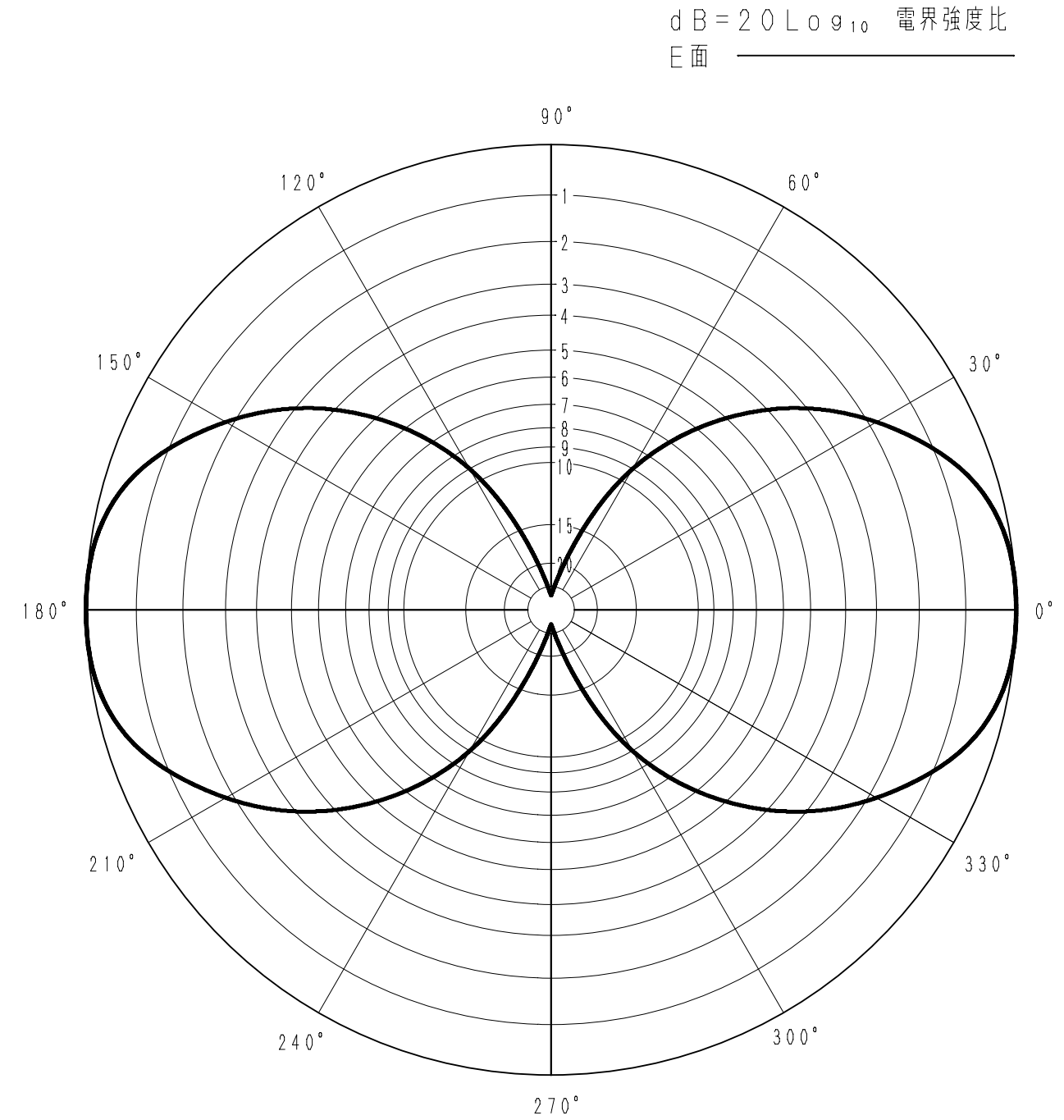
■ アンテナ標準仕様

| 仕様項目 | 仕様内容 |
|-------------|-----------------------------|
| 1 アンテナ型式 | スリーブ型アンテナ |
| 2 型名 | SL-060 |
| 3 用途 | 固定局用 垂直偏波無指向性 |
| 4 使用周波数 | 54~75MHz内の一指定周波数 |
| 5 入力インピーダンス | 公称 50 Ω |
| 6 VSWR | 1.5 以下 |
| 7 利得(標準値) | 2.15dBi |
| 8 指向性(標準値) | E面半値幅:76° H面無指向性 |
| 9 絶縁抵抗 | 給電点にて乾燥時 DC500Vにて500MQ以上 |
| 10 耐電圧 | 給電点にて乾燥時 AC1000V1分間加え異常ないこと |
| 11 給電部接栓 | N-J型 |
| 12 質量 | 約 11 kg |
| 13 受風面積 | 約0.22㎡ |
| 14 最大受風荷重 | 60m/secの時 約 476 N |
| 15 耐風速 | 最大瞬間風速にて 60m/sec |
| 備考 | |

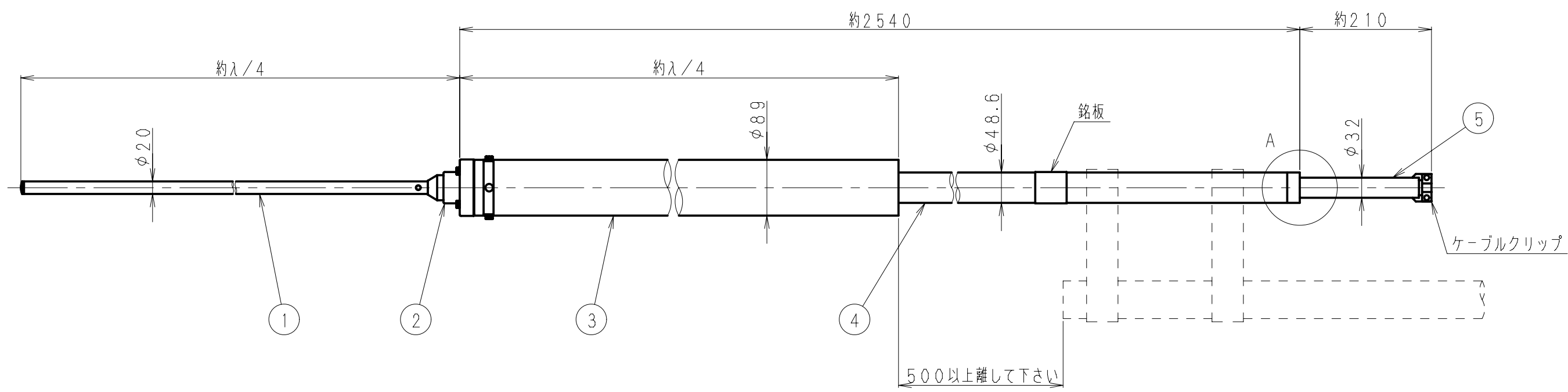
■ 周波数特性<例>



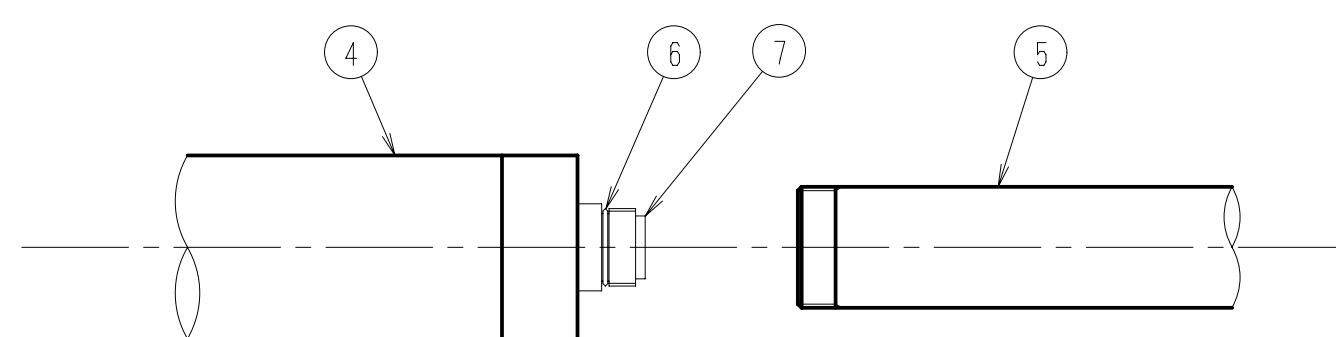
■ 指向特性<例>



| | | | |
|----------------|----------------|----------------|------------|
| 型名 | | 図番 | |
| SL-060 | | FO-S00-M07 | |
| 担当 | 検図 | 承認 | 日本アンテナ株式会社 |
| 山本 H21.2.17 | 大嶋 H21.2.17 | 奥川 H21.2.17 | |



A 詳細図



接栓接続後 テーピング等にて防水処理をして下さい

| | | | | | |
|---|--------|---|--------------|--|--|
| 7 | N-J型接栓 | 1 | C3604他・MBNi他 | | |
| 6 | Oリング | 1 | ニトリルゴム | | |
| 5 | 防水筒 | 1 | C2700T・MBCr | | |
| 4 | 取付支柱 | 1 | STK400・HDZ | | |
| 3 | スリーブ | 1 | A5052・グレー塗装 | | |
| 2 | 絶縁碍子 | 1 | POM | | |
| 1 | 放射素子 | 1 | C2700T・MBNi | | |

| 部番 ITEM | 名 DESCRIPTION | 個数 QUANTITY | 材 MATERIAL | 質・処 TREATMENT | 理 REASON | 部 PART | 品 DRAWING | 図 NO. | 番 NO. | 備 NOTE |
|------------|------------------|----------------|---------------|------------------|-------------|-----------|--------------|----------|----------|-----------|
|------------|------------------|----------------|---------------|------------------|-------------|-----------|--------------|----------|----------|-----------|

| | | | | | |
|-------------------|--------------------------|--------------------------|--------------------------|--------------------------|--|
| SCALE | DESIGNED | DRAWN | INSPECTED | APPROVED | DESCRIPTION 品名 スリーブ型アンテナ SL-060 外観図 |
| 尺 度 f r e e | 担 当 山本 H21.2.17 | 製 図 田中 H21.2.17 | 検 図 大嶋 H21.2.17 | 承 認 奥川 H21.2.17 | |

| | | | |
|------------------|------------|--|---------------------------|
| 単位 DIM m・m | 質量 MASS | 日本アンテナ株式会社 NIPPON ANTENNA CO., LTD. | DRAWING NO. F0-S00-H05 |
| MICRO CADAM | | | |

| 呼び寸法 RANGE | 許容差の区分 COMMON TOLERANCE | | | |
|---------------|----------------------------|------|------|---|
| ≤ 10 | ±0.1 | ±0.2 | ±0.4 | ± |
| ≤ 25 | ±0.15 | ±0.3 | ±0.6 | ± |
| ≤ 80 | ±0.25 | ±0.5 | ±1.0 | ± |
| ≤ 250 | ±0.4 | ±0.8 | ±1.5 | ± |
| ≤ 1000 | ±1.0 | ±2.0 | ±6.0 | ± |

| △ | | | | | |
|-----------|------------|----------------------------|-----------------|-----------------|--|
| △ | | | | | |
| △ | | | | | |
| △ | | | | | |
| △ | | | | | |
| 符号 SYM | 日付 DATE | 変 更 記 事 REVISION RECORD | 担 当 DESIGNED | 承 認 APPROVED | |