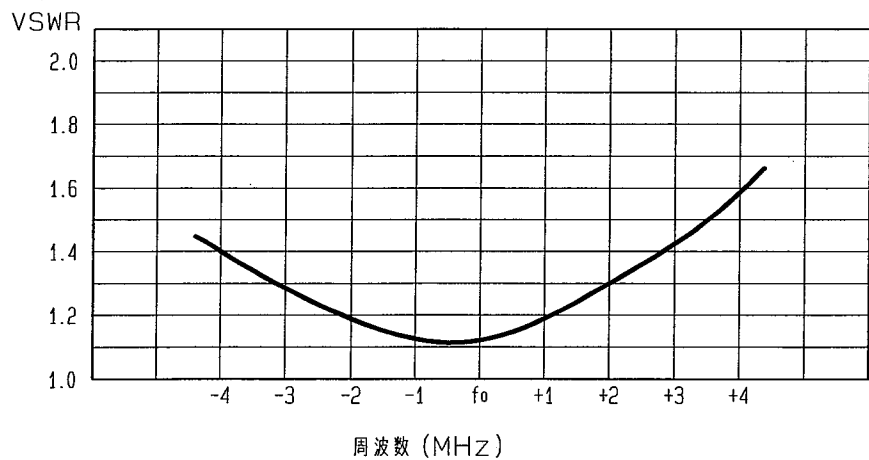


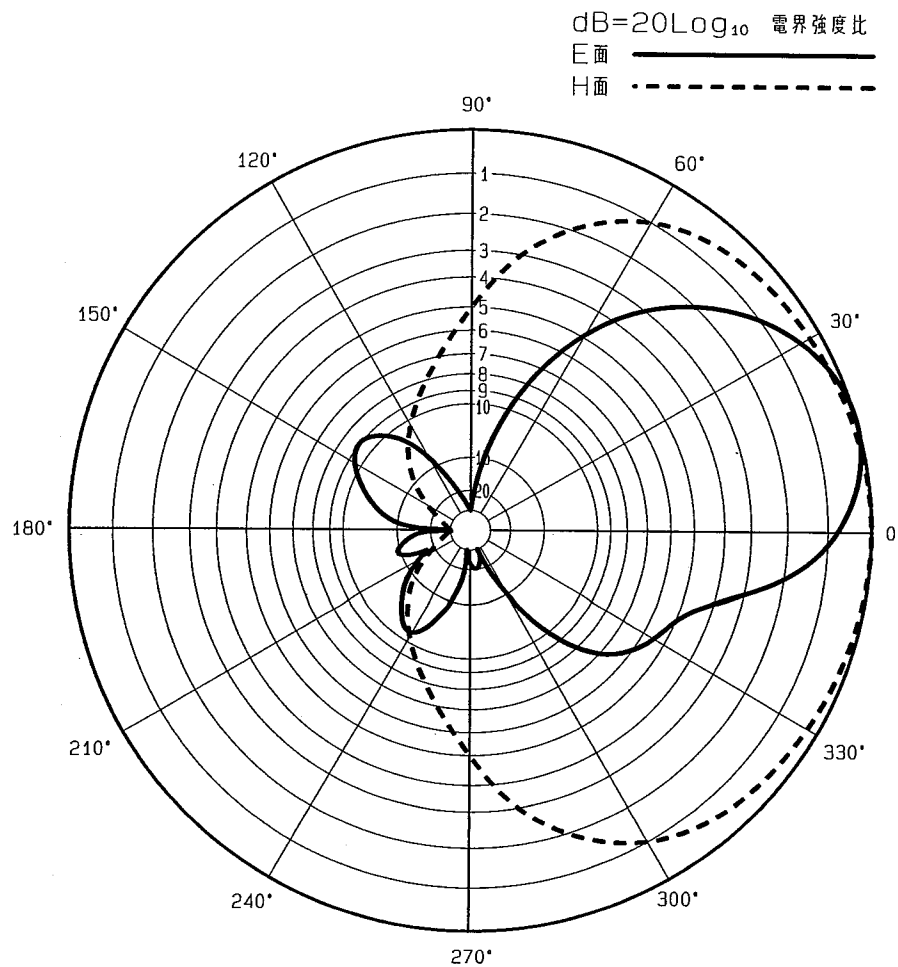
■ アンテナ標準仕様

仕様項目	仕様内容
1 アンテナ型式	反射素子付ブラウン型アンテナ
2 型名	BRK-4501
3 用途	固定局用 垂直偏波単一指向性
4 使用周波数	330 ~ 470 MHz内の一指定周波数
5 入力インピーダンス	公称 50 Ω
6 VSWR	1.2 以下
7 利得 (標準値)	5.15 dBi
8 指向性 (標準値)	E面半値幅: 64° H面半値幅: 160°
9 前方対後方比 (標準値)	180°にて 20 dB
10 絶縁抵抗	給電点にて乾燥時 DC500Vにて500MΩ以上
11 耐電圧	給電点にて乾燥時 AC1000V1分間加え異常ないこと
12 給電部接続	N-J型
13 質量	約 2 kg
14 受風面積	約 0.05 m ²
15 最大受風荷重	60 m/secの時 約 109 N
16 耐風速	最大瞬間風速にて 60 m/sec
備考	項目10, 11は組立工程中の仕様とし 製品時は直流ショート

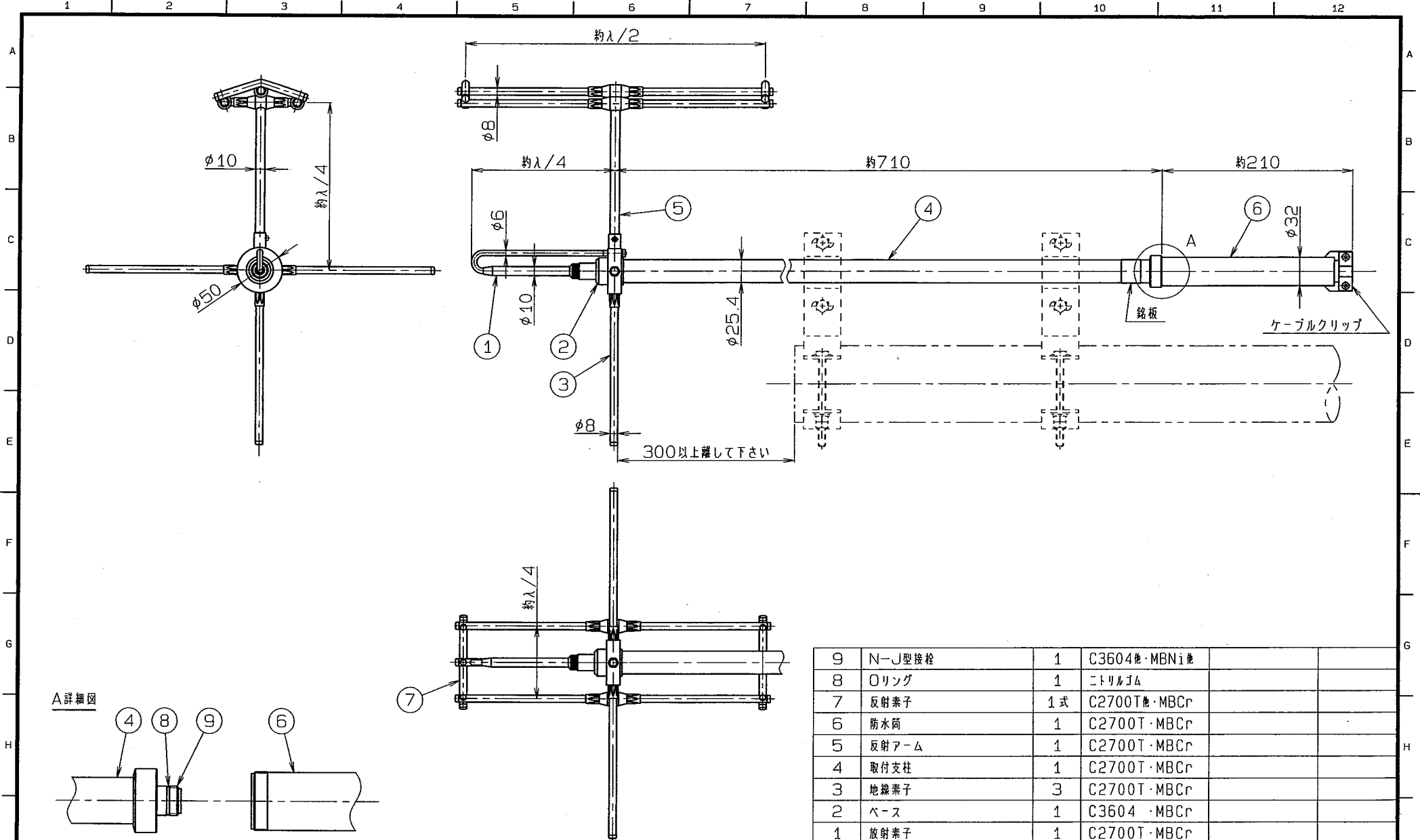
■ 周波数特性<例>



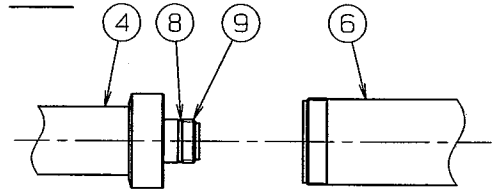
■ 指向特性<例>



型名	BRK-4501		図番	F4-B21-M03
担当	山本 H20.10.30	検図	大嶋 H1.20.10.20	承認 奥川 H20.10.30
				日本アンテナ株式会社



A詳細図



※ 接合接続後 テーピング等にて防水処理して下さい

品番 ITEM	名称 DESCRIPTION	数量 QUANTITY	材質・処理 MATERIAL TREATMENT	部品図番 PART DRAWING NO.	備考 NOTE
9	N-J型接栓	1	C3604他・MBNi他		
8	リング	1	ニトリルゴム		
7	反射素子	1式	C2700T他・MBCr		
6	防水筒	1	C2700T・MBCr		
5	反射アーム	1	C2700T・MBCr		
4	取付支柱	1	C2700T・MBCr		
3	地線素子	3	C2700T・MBCr		
2	ベース	1	C3604・MBCr		
1	放射素子	1	C2700T・MBCr		

寸法 RANGE	許容差の区分 COMMON TOLERANCE
≦ 10	±0.1
≦ 25	±0.2
≦ 50	±0.3
≦ 80	±0.5
≦ 250	±1.0
≦ 500	±1.5
≦ 1000	±2.0

SCALE R free	DESIGNED 担当 山本	DRAWN 製図 玉洋	INSPECTED 検図 文嶋	APPROVED 承認 奥川	品名 反射素子付きブラウン型アンテナ BRK-4501 外観図
# DIM 単位 m・mm	質量 質量	日本アンテナ株式会社 NIPPON ANTENNA CO., LTD.		DRAWING NO. F4-B21-H24	
符号 SYM	日付 DATE	変更記 REVISION RECORD	担当承認 DESIGNED	承認 APPROVED	図番 FIG. NO.