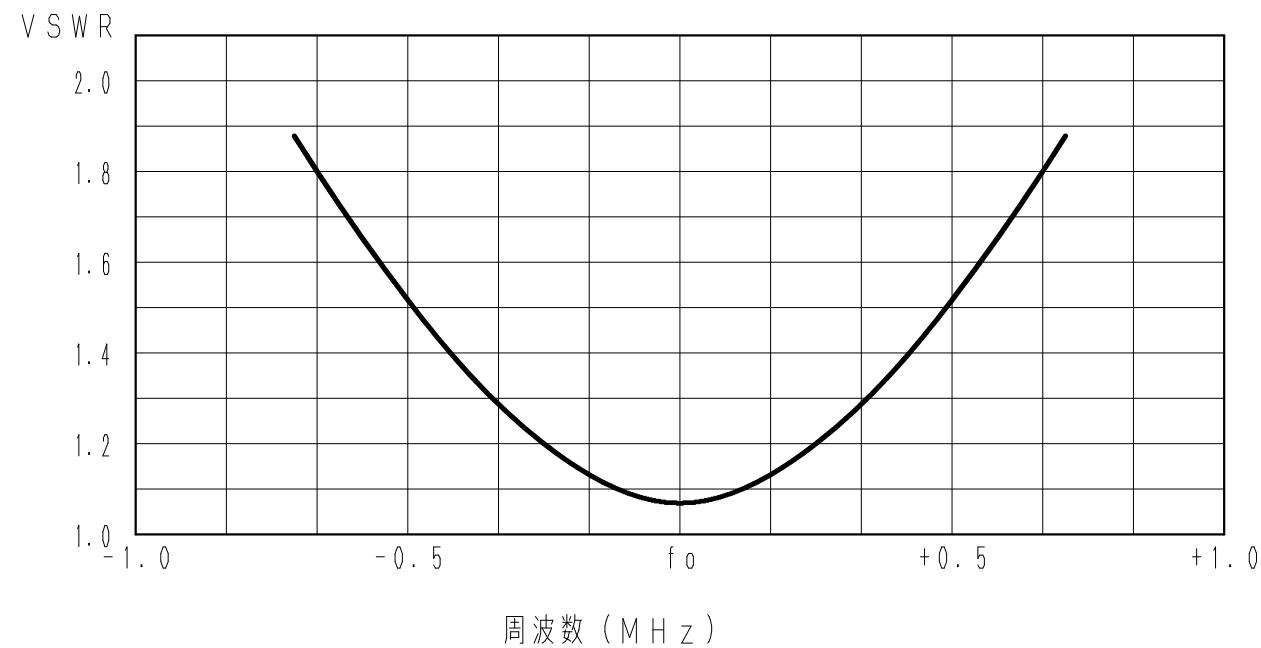


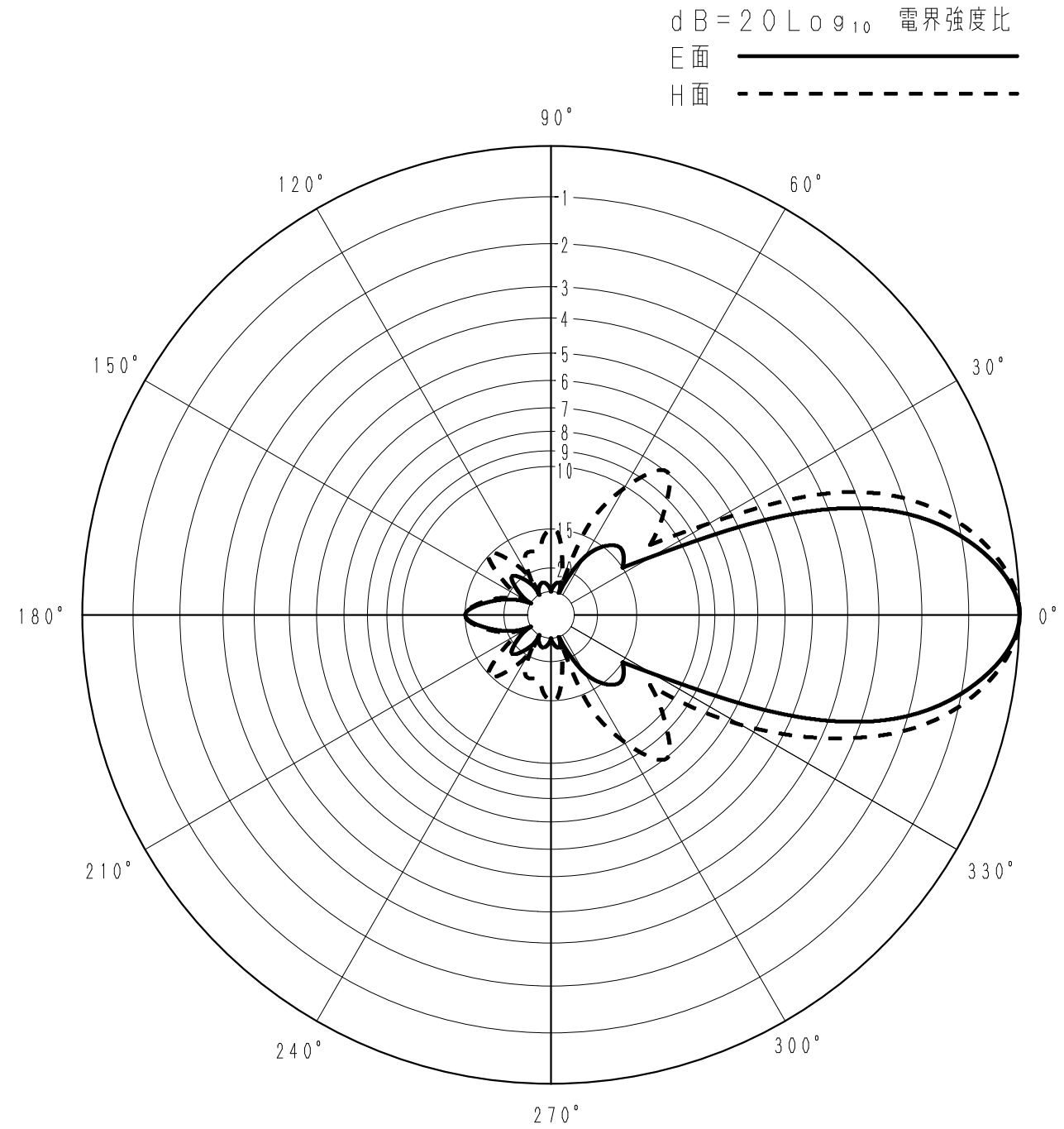
■ アンテナ標準仕様

仕様項目		仕様内容
1	アンテナ型式	8素子八木型アンテナ
2	型名	8DV-150
3	用途	固定局用、垂直又は水平偏波単一指向性
4	使用周波数	140~170MHz内の一指定周波数
5	入力インピーダンス	公称 50 Ω
6	V S W R	1.5 以下
7	利得 (標準値)	13.15 dBi
8	指向性 (標準値)	E面半値幅 : ±19° H面半値幅 : ±22°
9	前方対後方比 (標準値)	15 dB
10	絶縁抵抗	給電点にて乾燥時 DC500Vにて500MΩ以上
11	耐電圧	給電点にて乾燥時 AC1000V1分間加え異常ないこと
12	給電部接栓	N-J型
13	質量	約 4.5 kg
14	受風面積	約 0.22 m <sup>2</sup>
15	最大受風荷重	60m/secの時 約 482 N
16	耐風速	最大瞬間風速にて 60m/sec
備考 項目10, 11は組立工程中の仕様とし 製品時は直流ショート 2点支持で取り付けてください		

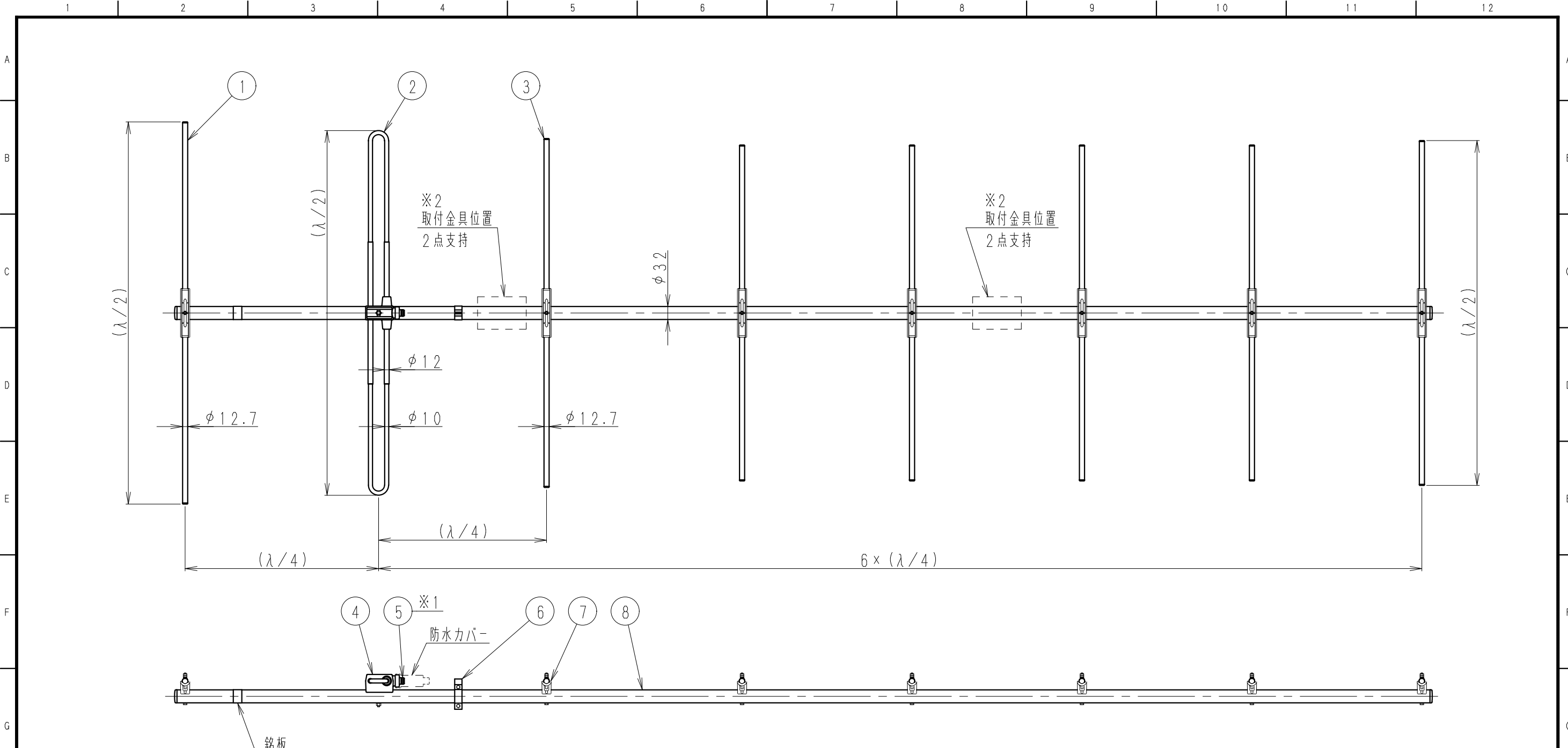
■ 周波数特性<例>



■ 指向特性<例>



型名		図番	
8DV-150		F1-F63-M07	
担当	検図	承認	日本アンテナ株式会社
開発設計 2024.02.16 古沢	開発設計 2024.02.16 細川	開発設計 2024.02.16 岡島	



※1 接栓接続後 テーピング等にて防水処理をしてください  
 ※2 2点支持で取り付けてください

部番 ITEM	名 DESCRIPTION	個数 QUANTITY	材 質・処 理 MATERIAL TREATMENT	部 品 図 番 PART DRAWING NO.	備 考 NOTE
8	アーム	1	SUS304T		
7	エレメントブラケット	7	ポリエステル系樹脂他		
6	ケーブルクリップ	1式	SUS304P		
5	N-J型接栓	1	C3604他・Ep/Ni他		
4	給電部	1	ポリエステル系樹脂他		
3	導波素子	6	SUS304T		
2	放射素子	1	C2700T・Ep/Ni		
1	反射素子	1	SUS304T		

SCALE 尺 free	開発設計 2024.02.16 古沢	開発設計 2024.02.16 佐藤(由)	開発設計 2024.02.16 細川	承認 2024.02.16 岡島	DESCRIPTION 品名 8素子八木型アンテナ 8DV-150 外觀図
単位 DIM m・mm	質量 MASS	日本アンテナ株式会社 NIPPON ANTENNA CO., LTD.			DRAWING NO. 図番 F1-F63-H09

呼び寸法 RANGE	許容差の区分 COMMON TOLERANCE		
≤ 10	±0.1	±0.2	±0.4 ±
≤ 25	±0.15	±0.3	±0.6 ±
≤ 80	±0.25	±0.5	±1.0 ±
≤ 250	±0.4	±0.8	±1.5 ±
≤ 1000	±1.0	±2.0	±6.0 ±

符号 SYM	日付 DATE	変更記事 REVISION RECORD	担当承認 DESIGNER APPROVED
△			
△			
△			
△			