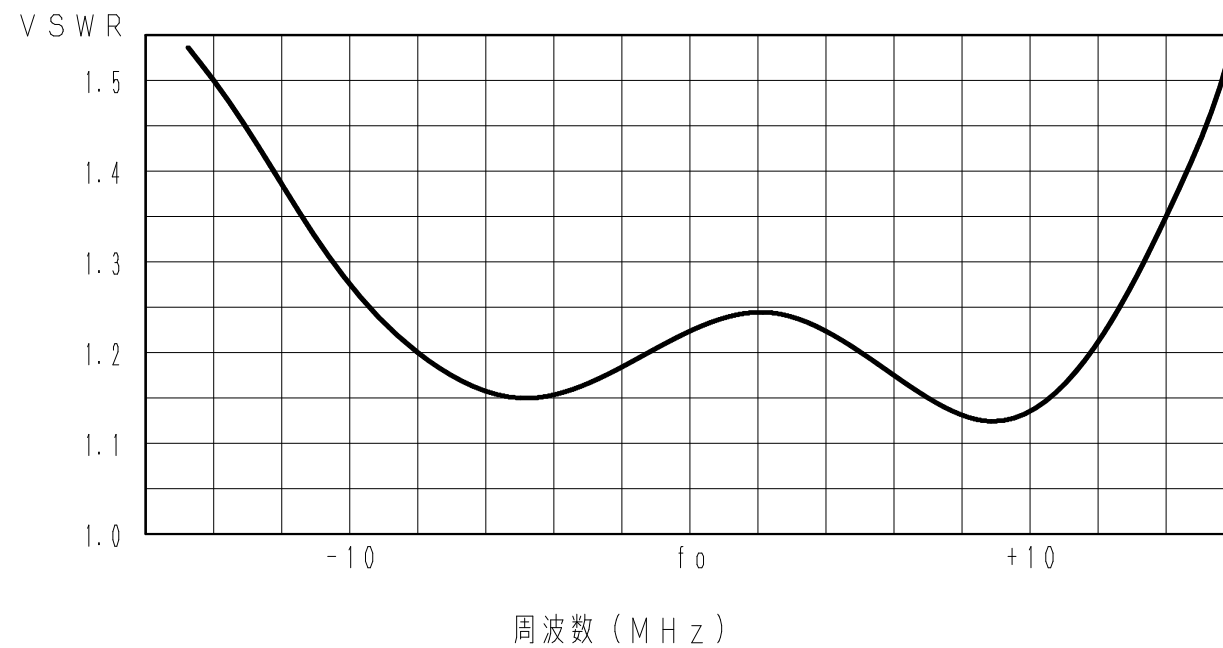


■ アンテナ標準仕様

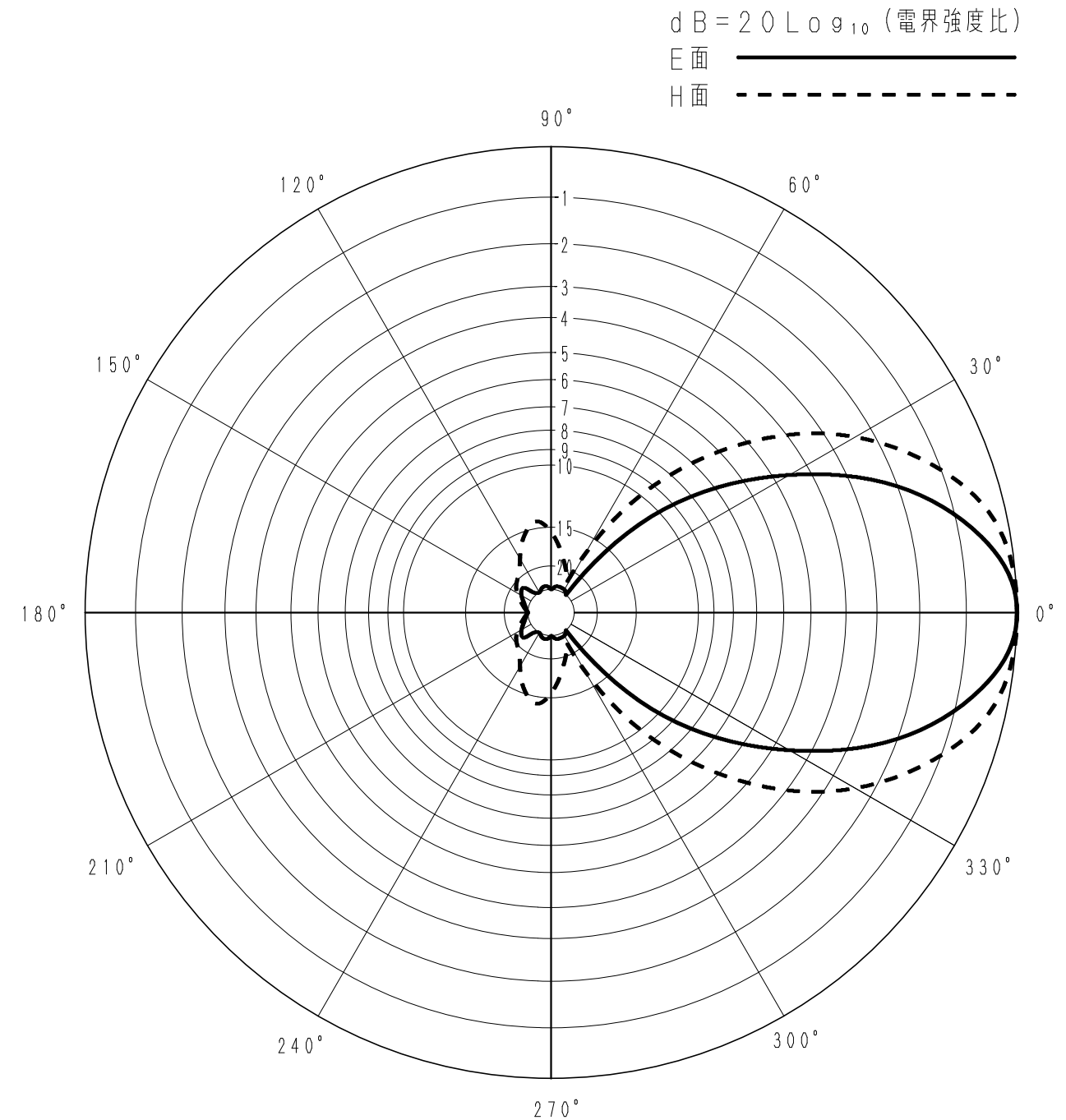
仕様項目	仕様内容	
1	アンテナ型式	スクリーン付広帯域5素子八木型アンテナ (防雪カバー付)
2	型名	S-5BD-4502RD
3	用途	固定局用 垂直及び水平偏波単一指向性
4	使用周波数	330~470MHz帯にて $f_0 \pm 10\text{MHz}$
5	入力インピーダンス	公称 50Ω
6	V S W R	帯域内1.5以下
7	利得	ダイポール比: 8.5dB 絶対利得10.65dB
8	指向性 (平均値)	E面半値幅: $\pm 25^\circ$ H面半値幅: $\pm 33^\circ$
9	前方対後方比	20dB ($180 \pm 30^\circ$) 15dB ($180 \pm 60^\circ$)
10	絶縁抵抗	給電点にて乾燥時、DC500Vにて500MΩ以上
11	耐電圧	給電点にて乾燥時、AC1000V1分間加え異常ない事
12	給電部接栓座	N-J型
13	質量	約3.5Kg
14	最大受風荷重	約30Kg (60m/secの時)
15	取付金具	

帯域内利得 ($f_0 \pm 10\text{MHz}$) 7.5. dB (ダイポール比) 以上
突出し型

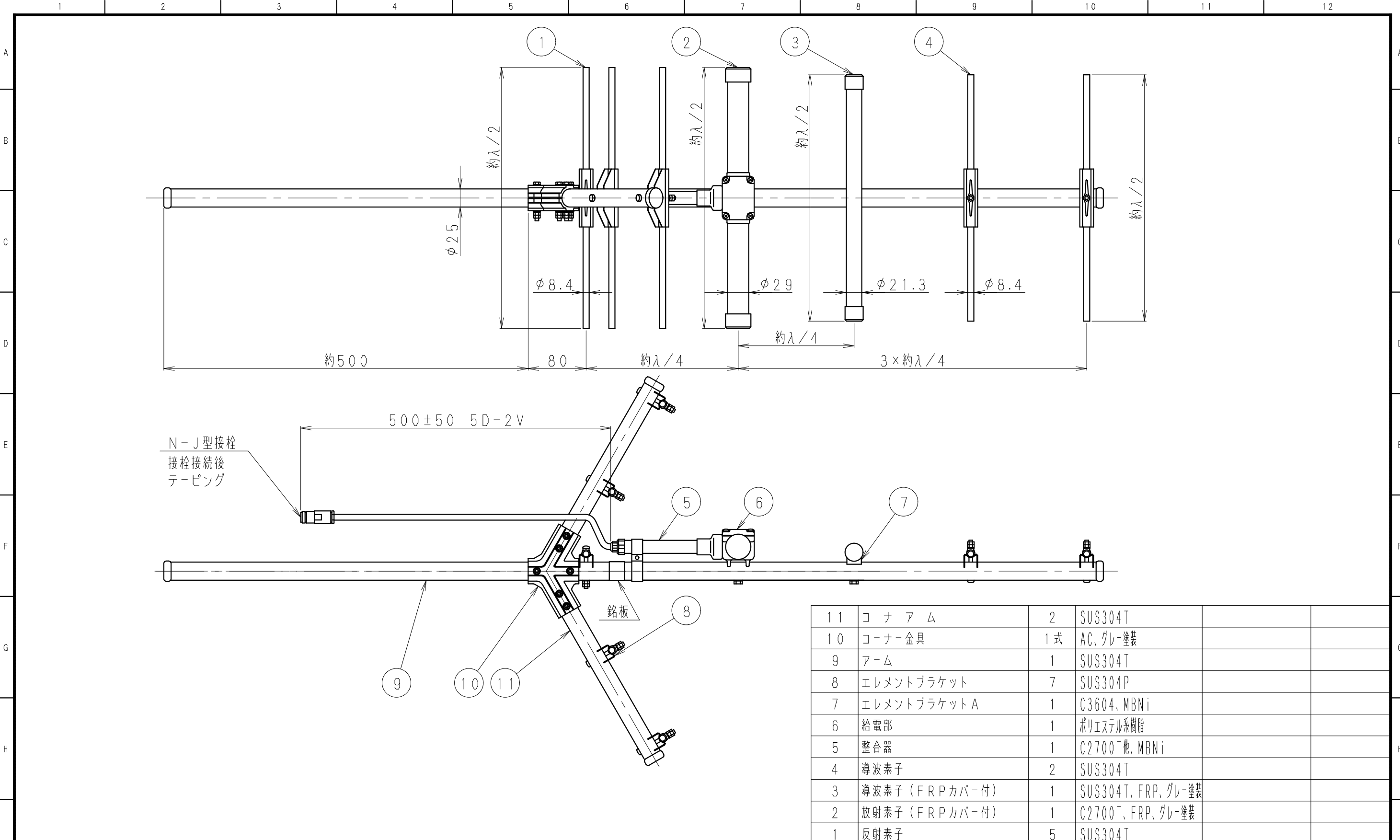
■ 周波数特性 (例)



■ 指向特性 (例)



型名		図番	
S-5BD-4502RD		F4-F507-M01	
担当	検図	承認	日本アンテナ株式会社
真辺 H10.5.11	奥川 H10.5.11	牧野 H10.5.11	



11	コーナアーム	2	SUS304T		
10	コーナー金具	1式	AC、グレー塗装		
9	アーム	1	SUS304T		
8	エレメントブラケット	7	SUS304P		
7	エレメントブラケットA	1	C3604、MBNi		
6	給電部	1	ポリエステル系樹脂		
5	整合器	1	C2700T他、MBNi		
4	導波素子	2	SUS304T		
3	導波素子 (FRPカバー付)	1	SUS304T、FRP、グレー塗装		
2	放射素子 (FRPカバー付)	1	C2700T、FRP、グレー塗装		
1	反射素子	5	SUS304T		

部番 ITEM	名 DESCRIPTION	個数 QUANTITY	材 質・如 MATERIAL TREATMENT	部 品 図 番 PART DRAWING NO.	備 考 NOTE
------------	------------------	----------------	--------------------------------	--------------------------------------	----------------

SCALE	DESIGNED	DRAWN	INSPECTED	APPROVED	DESCRIPTION
尺度 1:5	担当 宇田川 H10.2.26	製 図 中村 H10.2.26	検 図 奥川 H10.2.26	承認 沼尻 H10.2.26	品名 S-5BD-4502RD

単位 DIM m・mm	質量 MASS	日本アンテナ株式会社 NIPPON ANTENNA CO., LTD.	DRAWING NO.
MICRO CADAM			図番 F4-F507-H00

呼び寸法 RANGE	許容差の区分 COMMON TOLERANCE			
≦ 10	±0.1	±0.2	±0.4	±
≦ 25	±0.15	±0.3	±0.6	±
≦ 80	±0.25	±0.5	±1.0	±
≦ 250	±0.4	±0.8	±1.5	±
≦ 1000	±1.0	±2.0	±6.0	±

△					
△					
△					
△					
△					
符号 SYM	日付 DATE	変更記事 REVISION RECORD	担当承認 DESIGNER APPROVED		