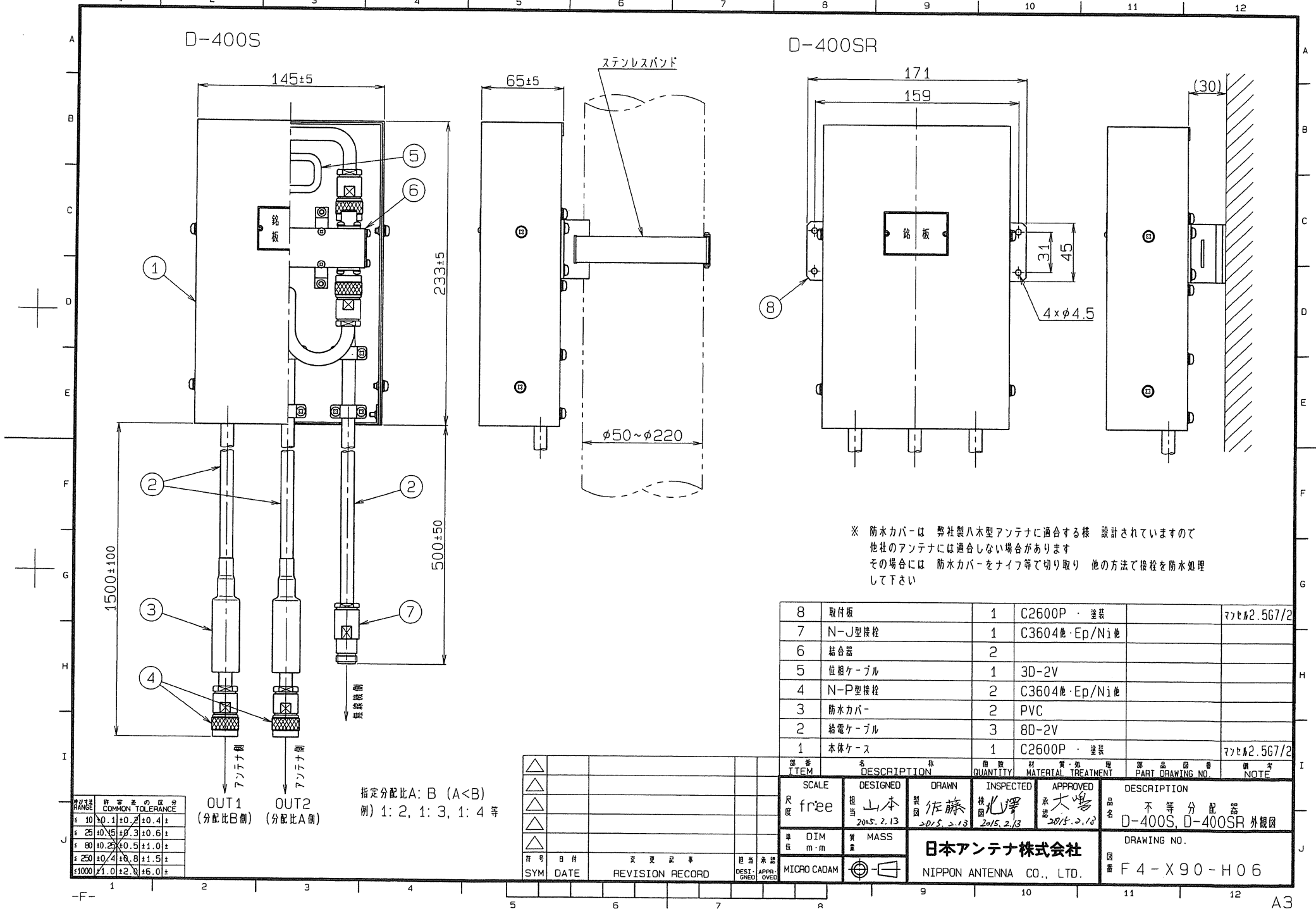


# 仕 様 書

仕 様 項 目		仕 様 内 容		
1	機 器 型 式	特殊分配比型電力分配器		
2	型 名	D-400S (ポール取付), D-400SR (壁面取付)		
3	使 用 周 波 数	350~470MHz 内の - 指定周波数		
4	入出力インピーダンス	公称50Ω		
5	V S W R	1.3 以下		
6	電 力 分 配 比	指定分配比 A : B 例) 1 : 2, 1 : 3, 1 : 4 . . . 等		
7	通 過 損 失 (ケーブル損失含まず)	分配比 A : B	入力~A端 [dB]	入力~B端 [dB]
		1 : 2	5.4 以下	2.4 以下
		1 : 3	6.6 以下	1.8 以下
		1 : 4	7.6 以下	1.6 以下
		1 : 5	8.4 以下	1.4 以下
		1 : 6	9.1 以下	1.3 以下
		1 : 7	9.6 以下	1.2 以下
		1 : 8	10.1 以下	1.1 以下
9	アイソレーション	20dB以上		
10	許 容 電 力	分配時 入力側 50W		
11	使 用 温 度 範 囲	-10~+50℃		
12	入 出 力 接 栓	入力側 N-J, 出力側 N-P		
13	構 成	ストリップライン型方向性結合器2段		
14	質 量	約 4 kg		
備 考 D-400S (ポール取付) には ステンレスバンド, 締め金具を付属				

型名 D-400S, D-400SR		図番 F4-X90-M05	
担当 池田 <small>2011.9.9</small>	検図 大嶋 <small>2011.9.9</small>	承認 奥川 <small>2011.9.9</small>	<b>日本アンテナ株式会社</b>



※ 防水カバーは 弊社製八木型アンテナに適合する様 設計されていますので  
 他社のアンテナには適合しない場合があります  
 その場合には 防水カバーをナイフ等で切り取り 他の方法で接合を防水処理  
 して下さい

8	取付板	1	C2600P・塗装		マツモ2.567/2
7	N-J型接栓	1	C3604他・Ep/Ni他		
6	結合器	2			
5	位相ケーブル	1	3D-2V		
4	N-P型接栓	2	C3604他・Ep/Ni他		
3	防水カバー	2	PVC		
2	給電ケーブル	3	8D-2V		
1	本体ケース	1	C2600P・塗装		マツモ2.567/2

寸法範囲	公差の区分
≦ 10	±0.1
≦ 25	±0.15
≦ 80	±0.2
≦ 250	±0.4
≦ 1000	±1.0

指定分配比A: B (A<B)  
 例) 1: 2, 1: 3, 1: 4 等

部番	名	数量	材質・処理	部品図番	備考
SCALE	DESIGNED	DRAWN	INSPECTED	APPROVED	DESCRIPTION
尺版	担当	製図	検図	承認	品名
	2015.2.13	山本 作藤	林 心澤	大場	D-400S, D-400SR 外觀図
					DRAWING NO.
					F 4 - X 9 0 - H 0 6

部番	名	数量	材質・処理	部品図番	備考
SCALE	DESIGNED	DRAWN	INSPECTED	APPROVED	DESCRIPTION
尺版	担当	製図	検図	承認	品名
	2015.2.13	山本 作藤	林 心澤	大場	D-400S, D-400SR 外觀図
					DRAWING NO.
					F 4 - X 9 0 - H 0 6

符号	日付	変更記号	担当	承認
SYM	DATE	REVISION RECORD	DESIGNER	APPROVED

日本アンテナ株式会社  
 NIPPON ANTENNA CO., LTD.

DRAWING NO.  
 F 4 - X 9 0 - H 0 6