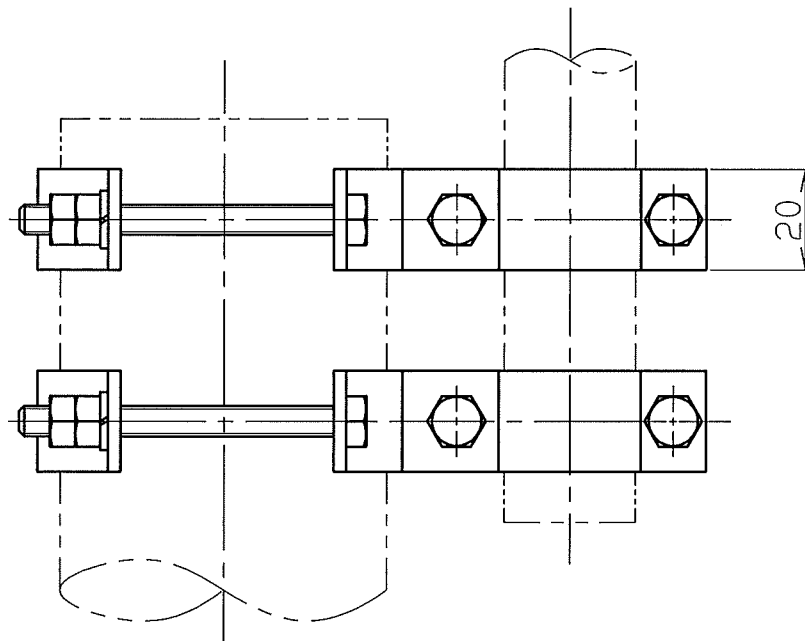
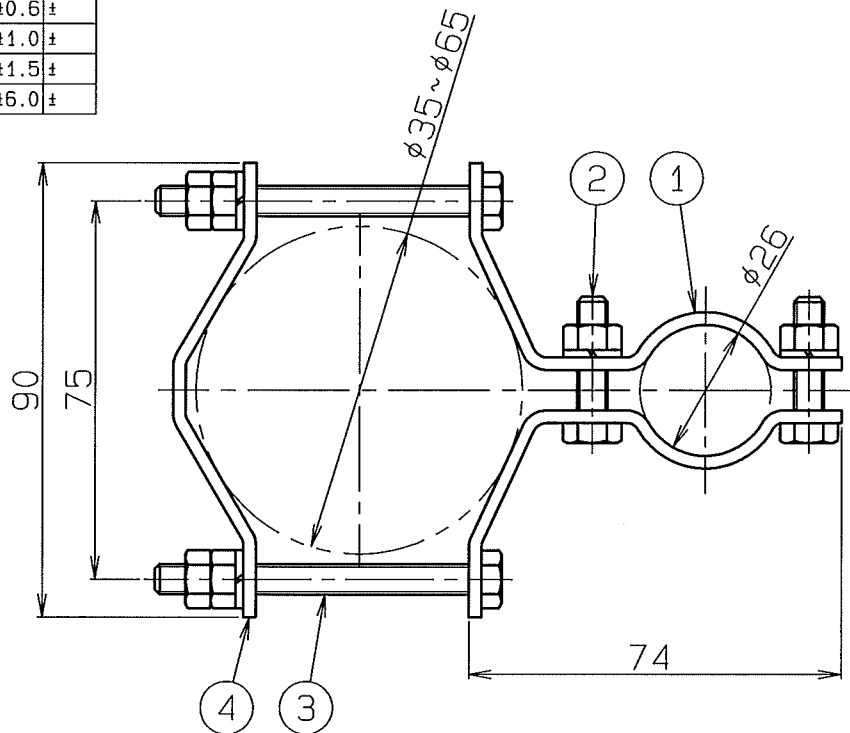


許容差の区分 COMMON TOLERANCE	許容差の区分 COMMON TOLERANCE	許容差の区分 COMMON TOLERANCE	許容差の区分 COMMON TOLERANCE
±0.1	±0.2	±0.4	±0.6
±0.15	±0.3	±0.6	±1.0
±0.25	±0.5	±1.0	±1.5
±0.4	±0.8	±1.5	±2.0
±1.0	±2.0	±6.0	±10.0

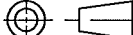


金具は2台で1組

1台あたりの質量 約0.2kg

最大受風面積 0.002m^2

4	六角ボルト M6×65	4	ステンレス		
3	六角ボルト M6×25	4	ステンレス		
2	マスト固定板	2	ステンレス		t=2.5
1	アンテナ支持板	4	ステンレス		t=2.5

△						部 番 ITEM	名 称 DESCRIPTION	個 数 QUANTITY	材 質 MATERIAL	処 理 TREATMENT	部 品 図 番 PART DRAWING No.	備 考 NOTE
△						尺 寸 度	SCALE 1:1.5	担 当 北澤 2012.11.30	製 図 佐藤 2012.11.30	検 査 大嶋 2012.11.30	承認 田川 2012.11.30	
△						単 位 DIM	m・m	質 量 MASS	品 名 DESCRIPTION A-7型取付金具 外觀図			
△						MICRO CADAM			図 番 DRAWING No. P9-Y07-H01			
△						日本アンテナ株式会社 NIPPON ANTENNA CO., LTD.						
符号 SYM	日 付 DATE	変 更 記 事 REVISION RECORD			担当 DESIGNED	承認 APPROVED						