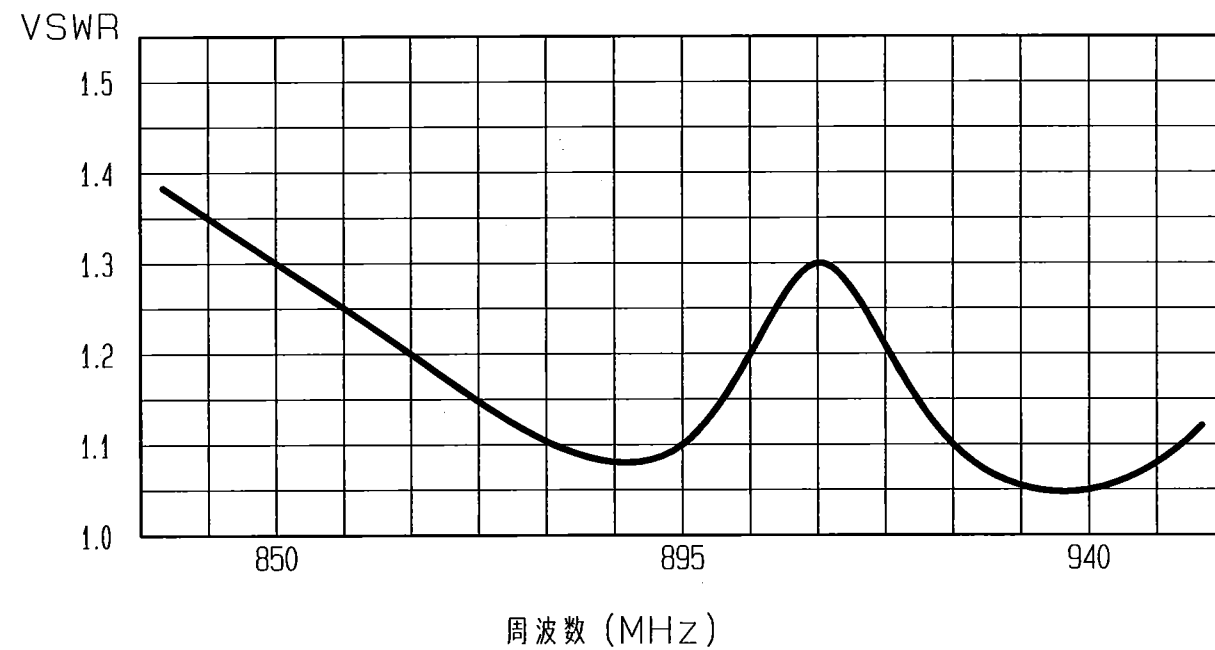


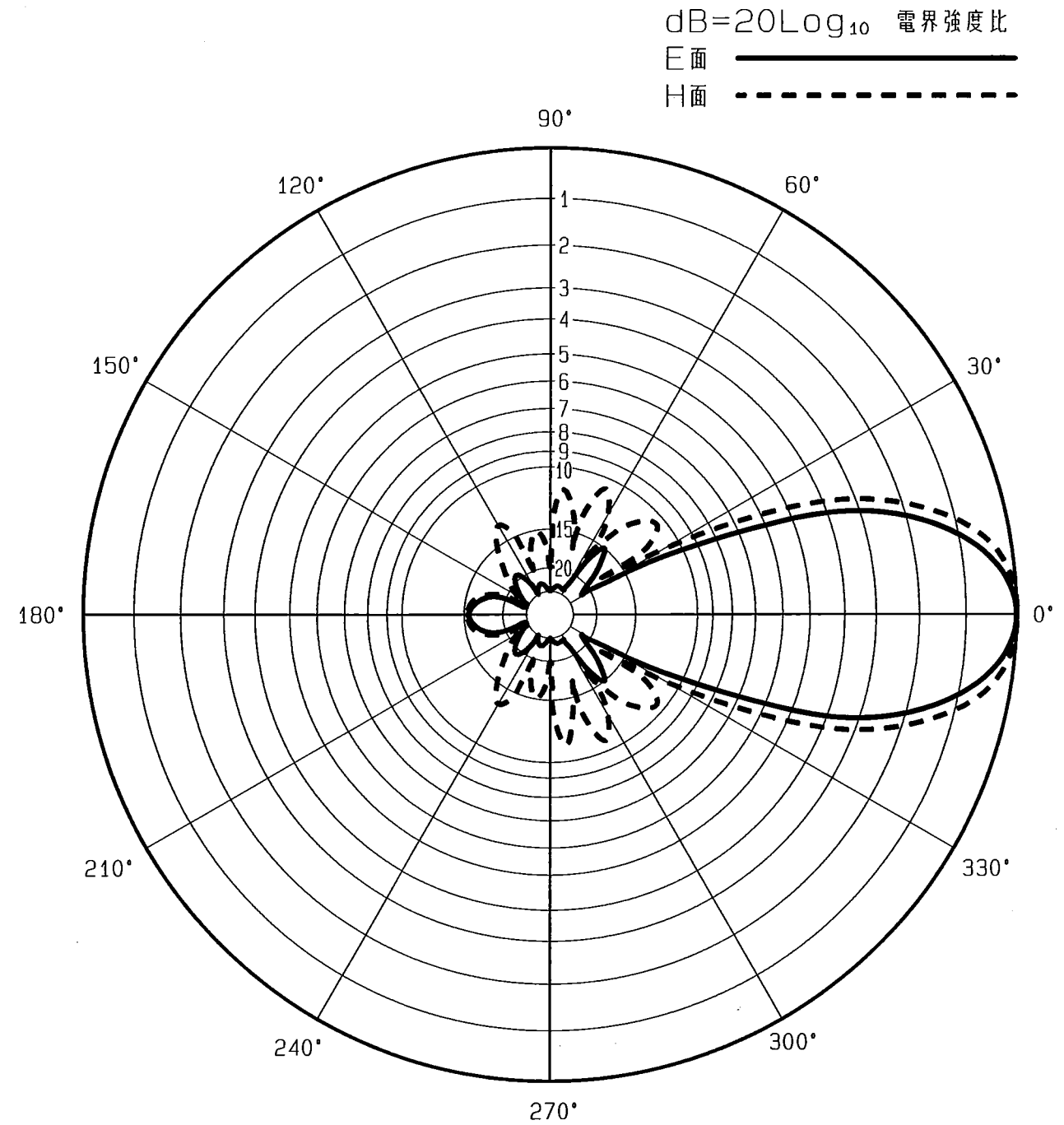
■ アンテナ標準仕様

仕様項目		仕様内容
1	アンテナ型式	広帯域12素子八木型アンテナ
2	型名	12BD-930
3	用途	固定局用、垂直又は水平偏波単一指向性
4	使用周波数	850 ~ 940 MHz
5	入力インピーダンス	公称 50 Ω
6	V S W R	使用周波数帯域内 1.5以下
7	利得(標準値)	13.65dBi
8	指向性(標準値)	E面半値幅 : ±18° H面半値幅 : ±21°
9	前方対後方比(標準値)	13 dB以上
10	絶縁抵抗	給電点にて乾燥時 DC500Vにて500MΩ以上
11	耐電圧	給電点にて乾燥時 AC1000V1分間加え異常ないこと
12	給電部接栓	N-J型
13	質量	約 2.3 kg
14	受風面積	約 0.05 m ²
15	最大受風荷重	60m/secの時 約 111 N
16	耐風速	最大瞬間風速にて 60m/sec
備考		

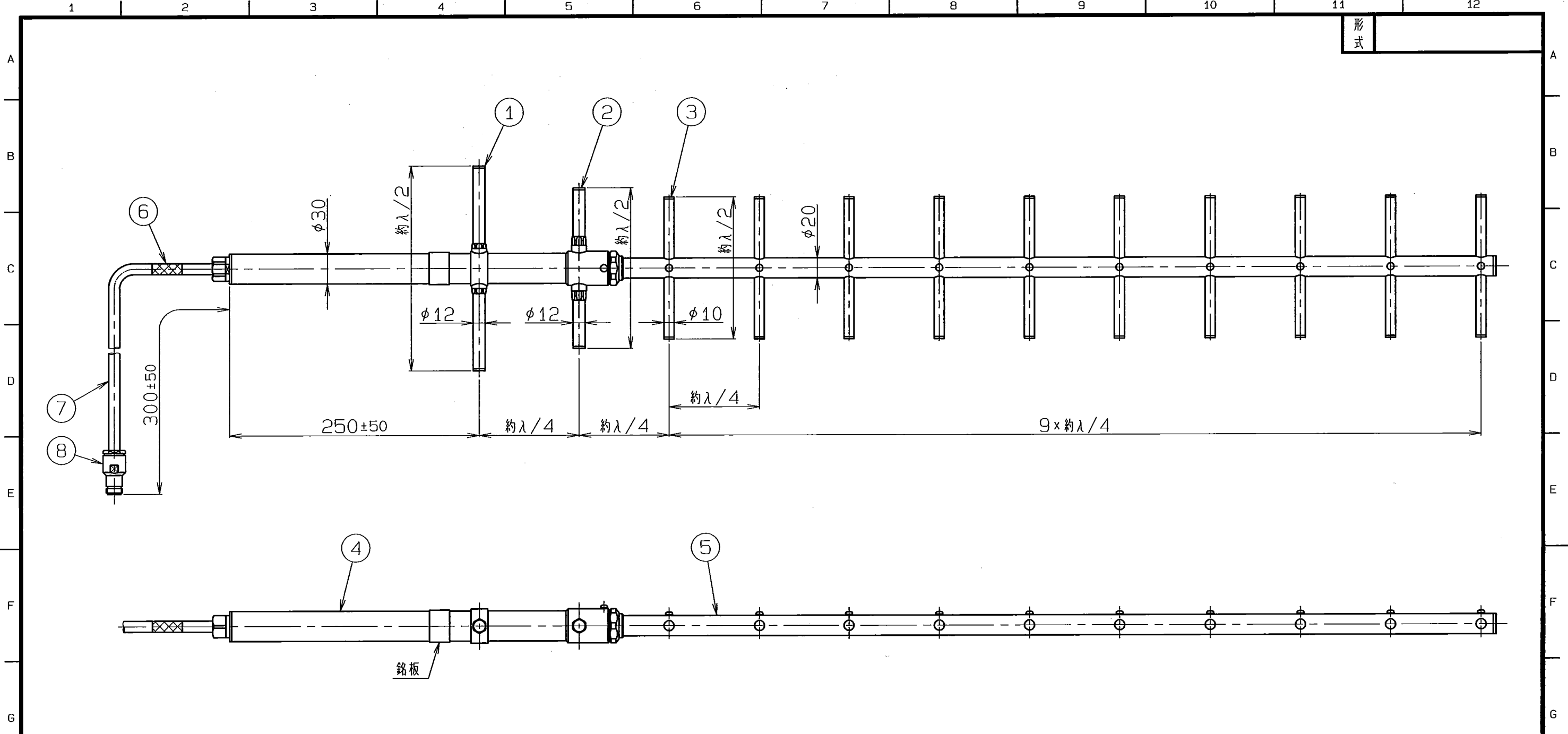
■ 周波数特性<例>



■ 指向特性<例>



型名		12BD-930		図番		F8-F217-M00	
担当	検図	承認	日本アンテナ株式会社				
池田 2012.11.15	大嶋 2012.11.15	奥川 2012.11.15					



※ 接栓接続後 テーピング等にて 防水処理をして下さい

8	N-J型接栓	1	C3604他・MBNi他		
7	給電ケーブル	1	8D-2V		
6	識別チューブ	1	熱収縮チューブ		黄
5	導波アーム	1	C2700T・MBNi		
4	取付アーム	1	C2700T・MBNi		
3	導波素子	10	C2700T・MBNi		
2	放射素子	1	C2700T・MBNi		
1	反射素子	1	C2700T・MBNi		

部番 ITEM	名 DESCRIPTION	個数 QUANTITY	材 MATERIAL	質・処 TREATMENT	部 PART	品 DRAWING NO.	図 NO.	備 NOTE
SCALE	DESIGNED	DRAWN	INSPECTED	APPROVED	DESCRIPTION			
尺 寸 度 free	担 当 池田 2012.11.15	製 図 池田 2012.11.15	検 図 大嶋 2012.11.15	承 認 奥川 2012.11.15	品 名 広帯域12素子八木型アンテナ 12BD-930 外観図			
単 位 m・m	DIM	質 量 MASS	日本アンテナ株式会社 NIPPON ANTENNA CO., LTD.		DRAWING NO.			
符 号 SYM	日 付 DATE	変 更 記 事 REVISION RECORD	担 当 DESIGNER	承 認 APPROVED	図 番 F8-F217-H00			

寸法 RANGE	許容差の区分 COMMON TOLERANCE		
≦ 10	±0.1	±0.2	±0.4
≦ 25	±0.15	±0.3	±0.6
≦ 80	±0.25	±0.5	±1.0
≦ 250	±0.4	±0.8	±1.5
≦ 1000	±1.0	±2.0	±6.0