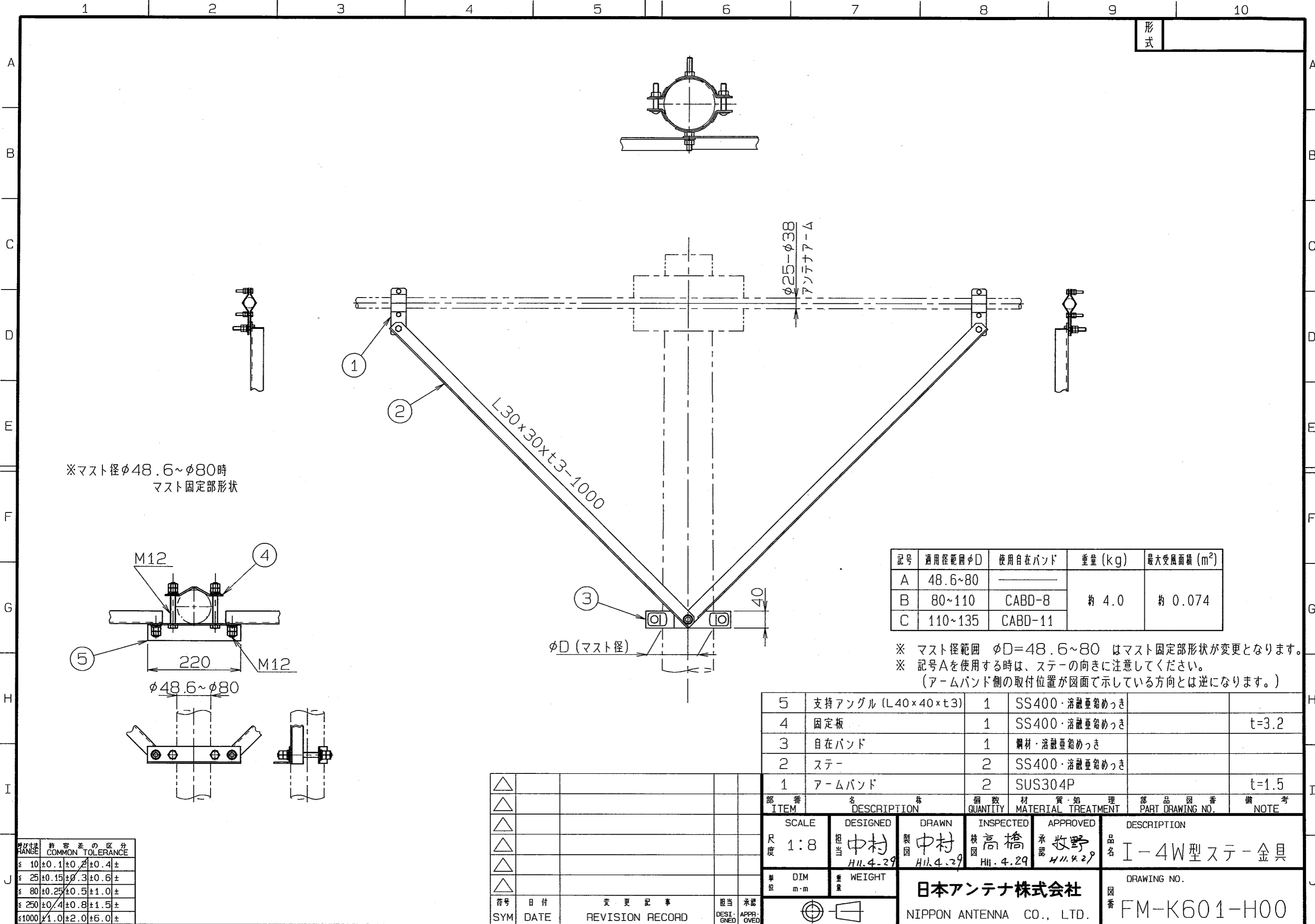


形式



※マスト径φ48.6~φ80時
マスト固定部形状

記号	適用径範囲φD	使用自在バンド	重量 (kg)	最大受風面積 (m ²)
A	48.6~80	—	約 4.0	約 0.074
B	80~110	CABD-8		
C	110~135	CABD-11		

※ マスト径範囲 φD=48.6~80 はマスト固定部形状が変更となります。
 ※ 記号Aを使用する時は、ステーの向きに注意してください。
 (アームバンド側の取付位置が図面で示している方向とは逆になります。)

ITEM	DESCRIPTION	QUANTITY	MATERIAL	TREATMENT	PART DRAWING NO.	NOTE
5	支持アングル (L40×40×t3)	1	SS400	溶融亜鉛めっき		
4	固定板	1	SS400	溶融亜鉛めっき		t=3.2
3	自在バンド	1	鋼材	溶融亜鉛めっき		
2	ステー	2	SS400	溶融亜鉛めっき		
1	アームバンド	2	SUS304P			t=1.5

許容公差の区分 COMMON TOLERANCE	許容公差
≦ 10	±0.1
≦ 25	±0.15
≦ 80	±0.25
≦ 250	±0.4
≦ 1000	±1.0

符号 SYM	日付 DATE	変更記事 REVISION RECORD	担当 DESIGNED	承認 APPROVED
△				
△				
△				
△				
△				

SCALE	DESIGNED	DRAWN	INSPECTED	APPROVED	DESCRIPTION
1:8	担当 中村 H11.4.29	製図 中村 H11.4.29	検図 高橋 H11.4.29	承認 牧野 H11.4.29	品名 I-4W型ステー金具
単位 DIM m・mm	重量 WEIGHT			DRAWING NO.	
日本アンテナ株式会社 NIPPON ANTENNA CO., LTD.				図番 FM-K601-H00	