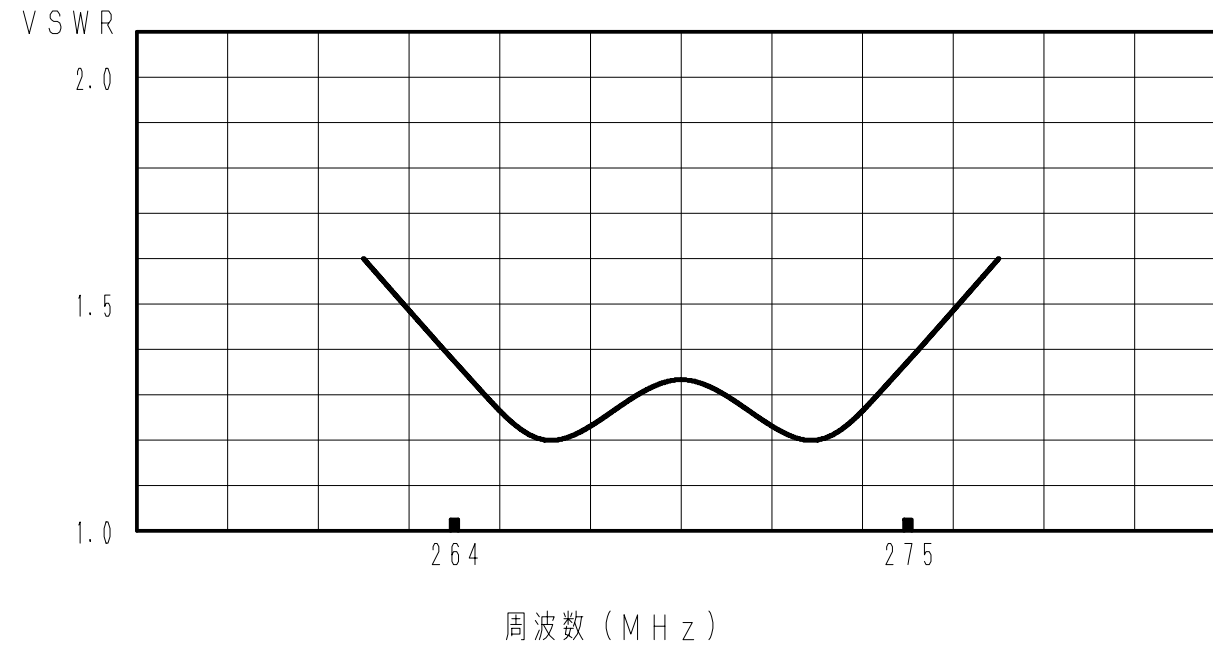


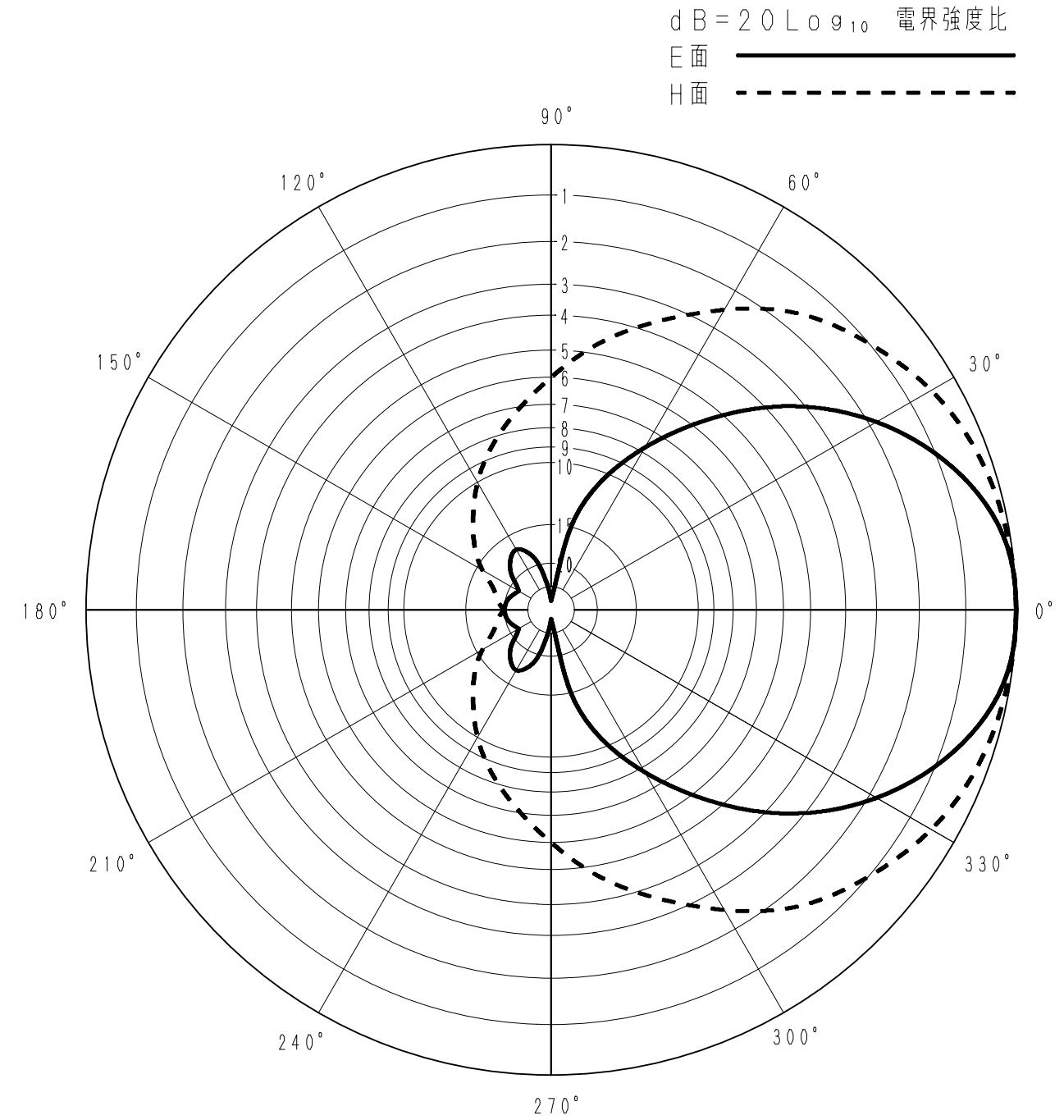
■ アンテナ標準仕様

仕様項目		仕様内容
1	アンテナ型式	反射素子付スリーブ型アンテナ
2	型名	SLK-2501B4
3	用途	固定局用 垂直偏波
4	使用周波数	264~275MHz
5	入力インピーダンス	公称50Ω
6	VSWR	1.5以下
7	利得(標準値)	4.15dBi
8	指向性(標準値)	E面半値幅:76° H面半値幅:130°
9	前方対後方比(標準値)	180°にて20dB
10	絶縁抵抗	給電点にて乾燥時 DC500Vにて500MΩ以上
11	耐電圧	給電点にて乾燥時 AC1000V1分間加え異常ないこと
12	給電部接栓	N-J型
13	質量	約9.3kg
14	受風面積	約0.25m ²
15	最大受風荷重	60m/secの時 約543N
16	耐風速	最大瞬間風速にて 60m/sec
備考 項目10, 11は組立工程中の仕様とし 製品時は直流ショート		

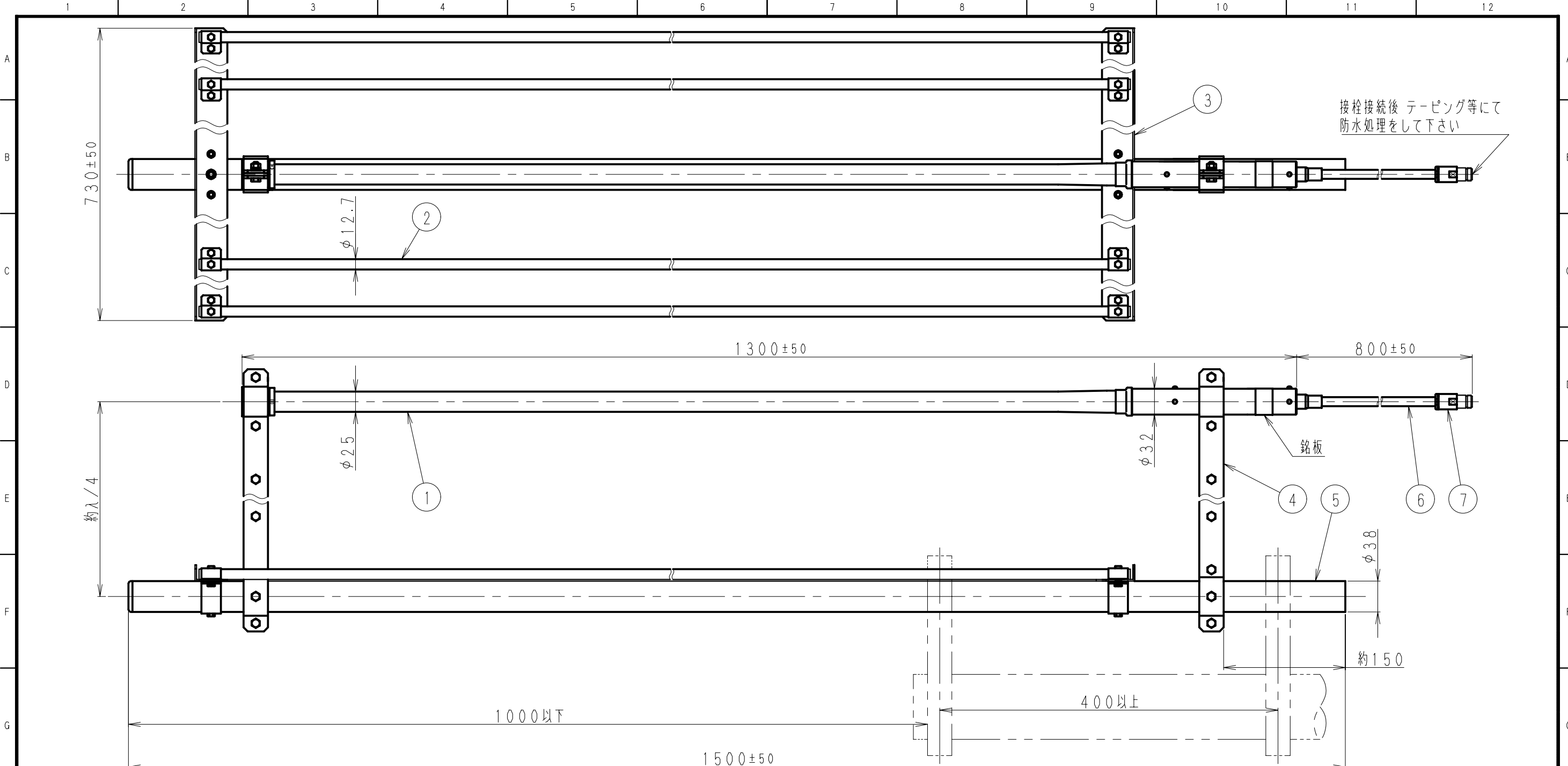
■ 周波数特性<例>



■ 指向特性<例>



型名 SLK-2501B4		図番 F1-S020-M00	
担当 山本 2013.7.26	検図 大嶋 2013.7.26	承認 奥川 2013.7.26	日本アンテナ株式会社



7	N-J型接栓	1	C3604他・Ep/Ni他
6	給電ケーブル	1	8D-2V
5	反射マスト	1	SUS
4	アンテナ固定金具	2式	SS400・HDZ
3	アーム	2	SS400・HDZ
2	反射エレメント	4	SUS
1	アンテナ	1	FRP・グレー塗装 他

部番 ITEM	名 DESCRIPTION	個数 QUANTITY	材 質・処 理 MATERIAL TREATMENT	部 品 図 番 PART DRAWING NO.	備 考 NOTE
------------	------------------	----------------	-------------------------------------	--------------------------------------	----------------

SCALE	DESIGNED	DRAWN	INSPECTED	APPROVED	DESCRIPTION
尺 寸 単 位 m・m	担 当 山本 2013.7.26	製 図 佐藤 2013.7.26	検 図 大嶋 2013.7.26	承 認 奥川 2013.7.26	

単位 DIM m・m	質量 MASS	日本アンテナ株式会社 NIPPON ANTENNA CO., LTD.	DRAWING NO. F1-S020-H00
MICRO CADAM			

呼び寸法 RANGE	許容差の区分 COMMON TOLERANCE		
≤ 10	±0.1	±0.2	±0.4 ±
≤ 25	±0.15	±0.3	±0.6 ±
≤ 80	±0.25	±0.5	±1.0 ±
≤ 250	±0.4	±0.8	±1.5 ±
≤ 1000	±1.0	±2.0	±6.0 ±

△					
△					
△					
△					
△					
符号 SYM	日付 DATE	変 更 記 事 REVISION RECORD	担 当 DESIGNED	承 認 APPROVED	