

オンラインでのアップデートについて

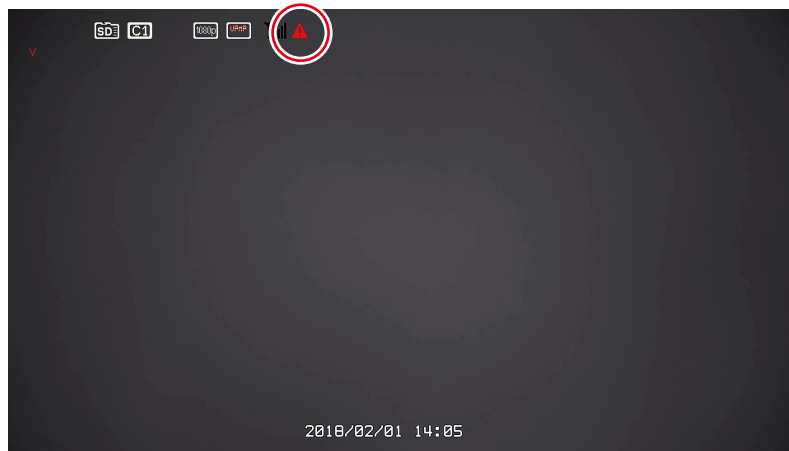



注意

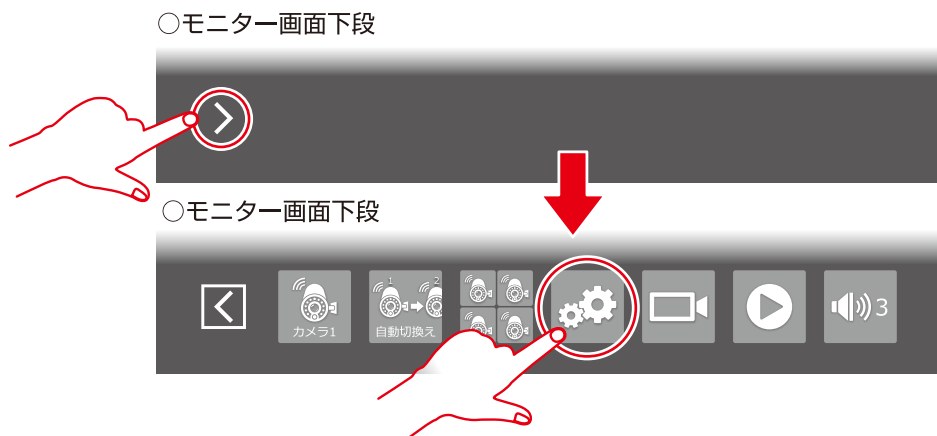
- アップデートはインターネット接続状況の良い環境で行ってください。接続状況が不安定な環境ではアップデートが完了しない場合があります。
- アップデートの前に製品に同梱の「取扱説明書」の22ページ、当社HPのSC05ST製品ページ内「ファームウェアアップデートについて」より「ファームウェアアップデートの前に.pdf」を必ずお読みください。

ver.1080 以降のアップデートにつきましてはインターネットに接続し製品から直接アップデート可能となります。アップデートをお知らせするアイコンが表示されますので、その際は下記手順にてアップデートをお願いいたします。


- 1** アップデートがある場合に画面中央上側に  アイコンが点滅表示されます。

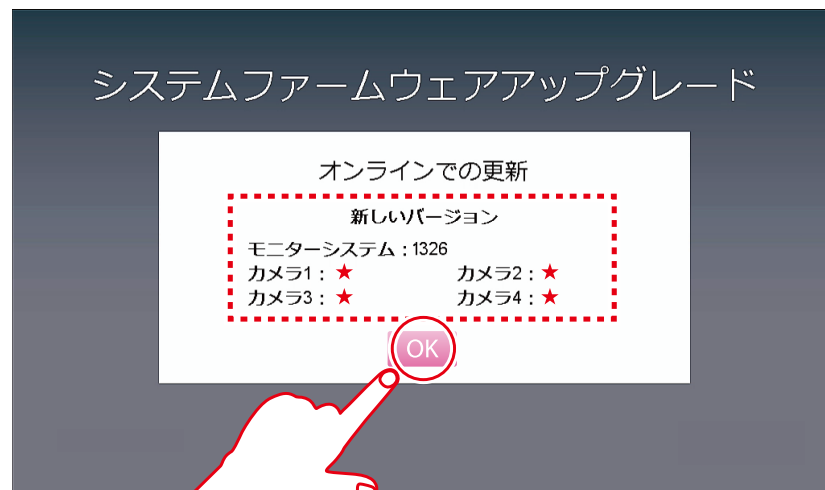
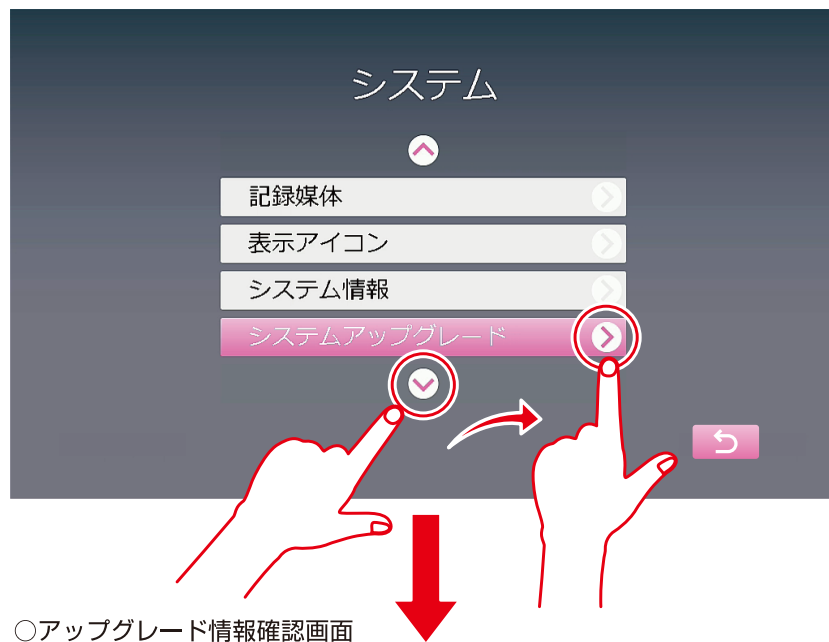


- 2** モニター画面左下の  をタップしホームメニューを表示後メインメニューボタンをタップし、「メインメニュー」の中の「システム」を選択。





- 3**  ボタンを何度かタップし「システムアップグレード」を選択。
アップグレード情報確認画面にて新しいバージョンへアップグレードする機器を確認。確認後「OK」をタップ。

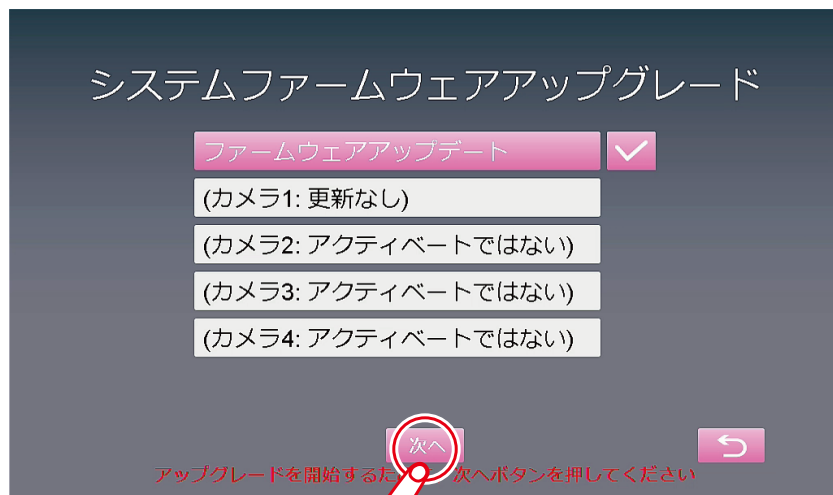
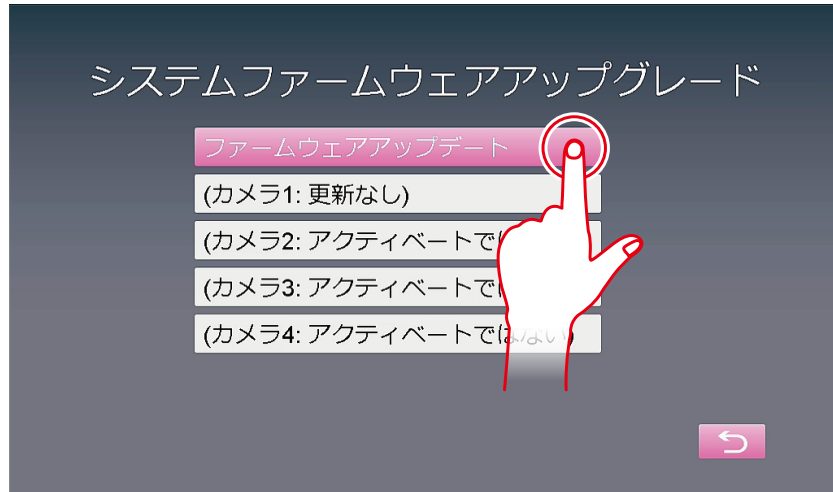


★マーク部分はモニターシステムのアップデート後に表示されます。

ここで表示される新しいバージョンを示す数字は完了の確認に使用いたしますので控えておくことをおすすめします。

4

アップグレードに必要な機器を選択し、チェックマークがついたら次へをタップ。

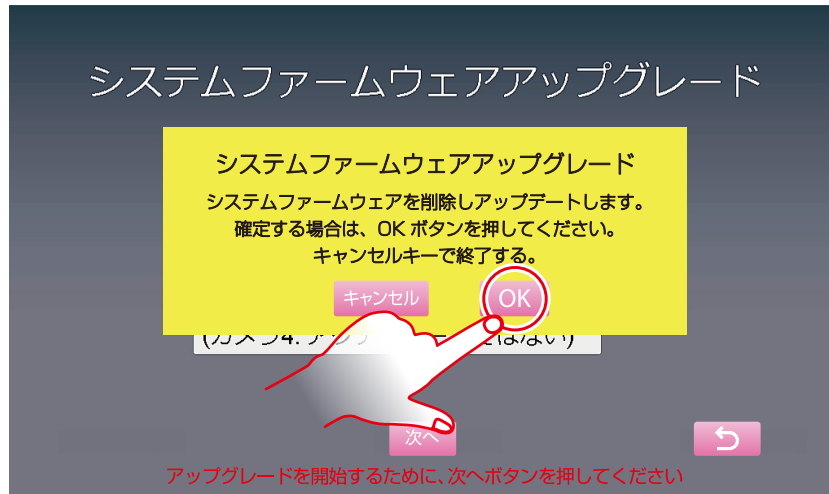


5

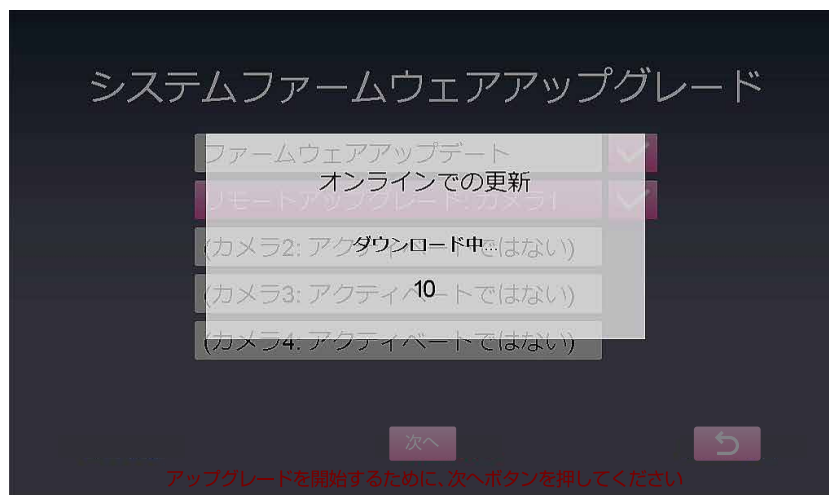
アップグレードについての確認メッセージの表示に対し「OK」をタップ。アップグレードが始まり、完了までのカウントの後に表示される完了メッセージを確認。

※アップグレードには数分かかる場合がございます。

○アップグレードについての確認メッセージ画面

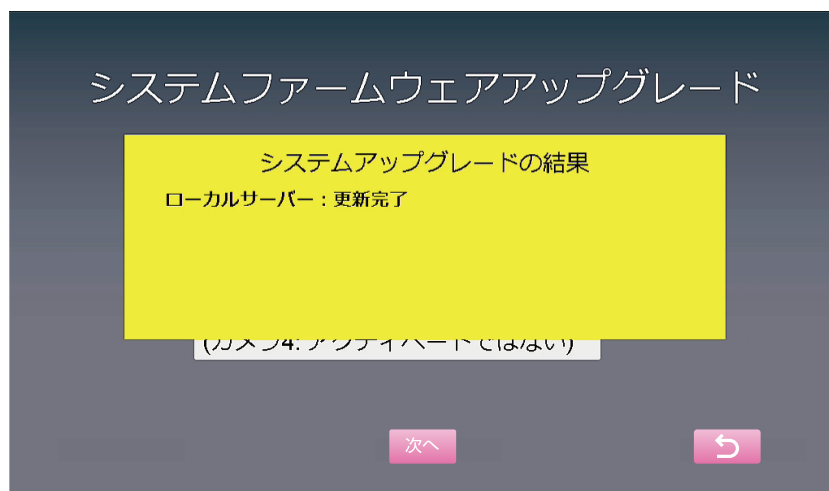


○アップグレード中のカウント画面



※アップグレードのカウントが1000を超えても終わらない場合モニターの電源を切り再度お試しください。
※モニターがFW1242以降の場合は%で表示されます。

○完了のメッセージ画面



6

アップグレード完了後、自動で再起動されたことを確認し
モニター画面左下の ▶ をタップでホームメニューを表示後
メインメニューボタンをタップし、「メインメニュー」の中の
「システム」を選択。

○再起動画面



○モニター画面下段



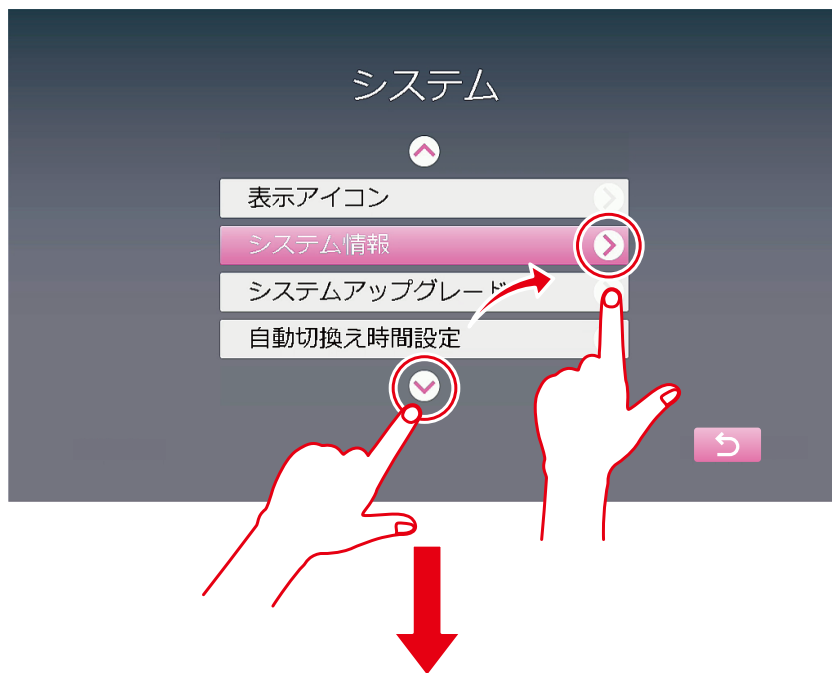
○モニター画面下段



7



ボタンを何度かタップし「システム情報」を選択し
全ての機器のバージョンを確認。



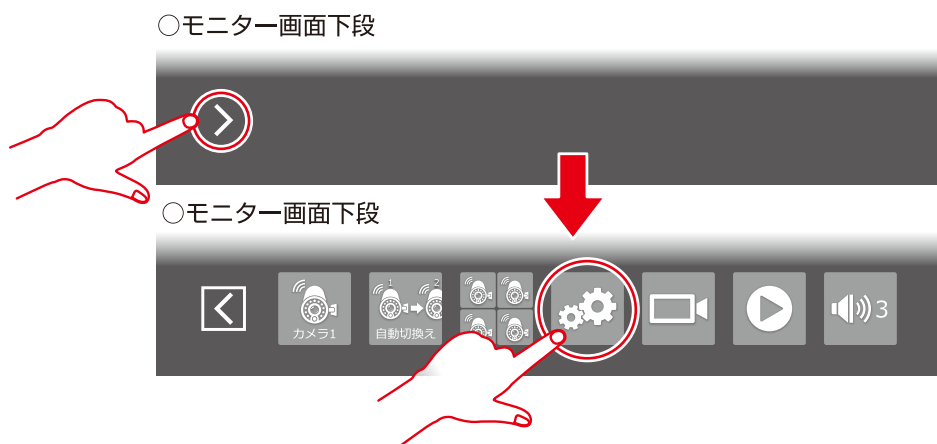
上記赤破線枠内のバージョンを示す数字が最新バージョンになっていることを確認しモニターのアップデートは完了となります。
続いてカメラのアップデートを確認いたします。

③にて確認いただいた最新バージョンを示す数字になっているかをご確認ください。

★マーク部分は増設カメラをご使用中の場合のみ表示されます。

※最新バージョンにならなかった場合、モニターの電源を切り再度お試しください。

8 モニター画面左下の **>** をタップしホームメニューを表示後
メインメニューボタンをタップし、「メインメニュー」の中の
「システム」を選択。

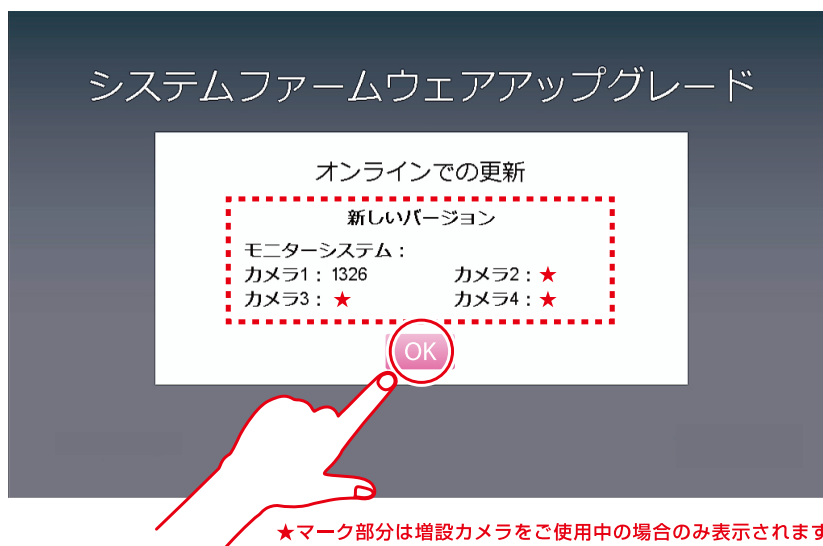
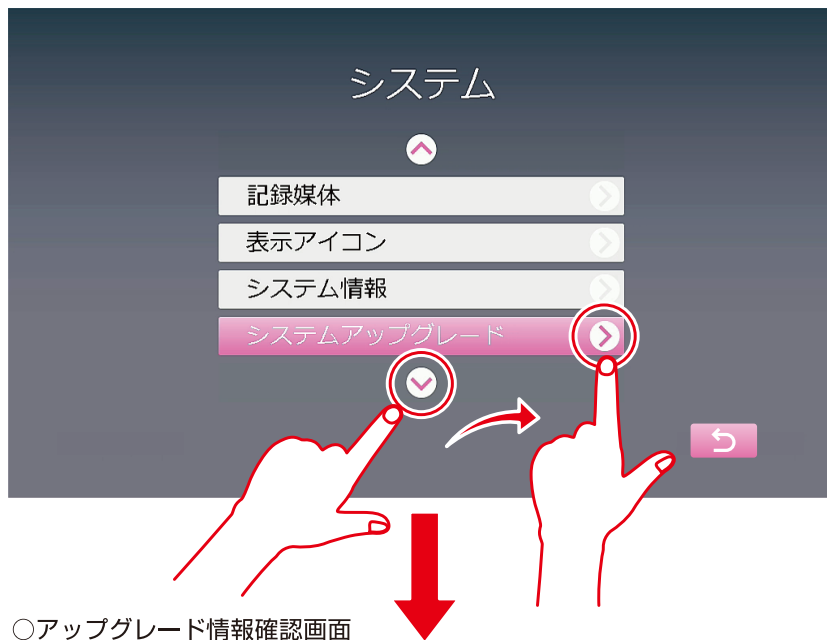


9



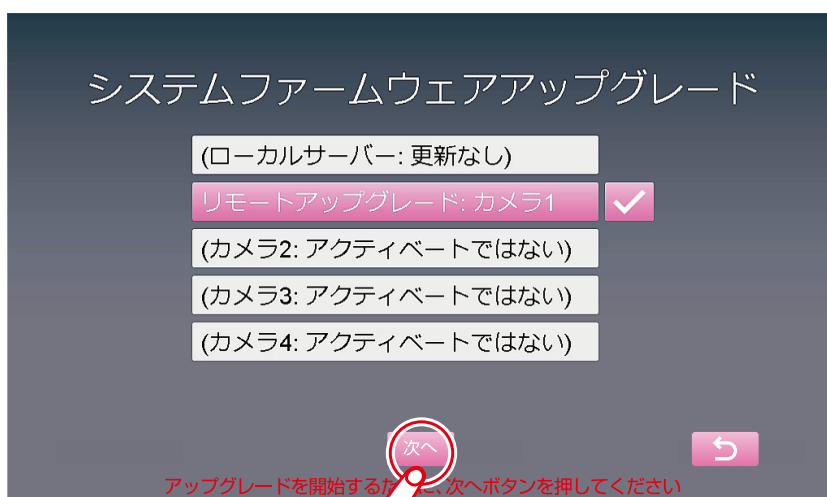
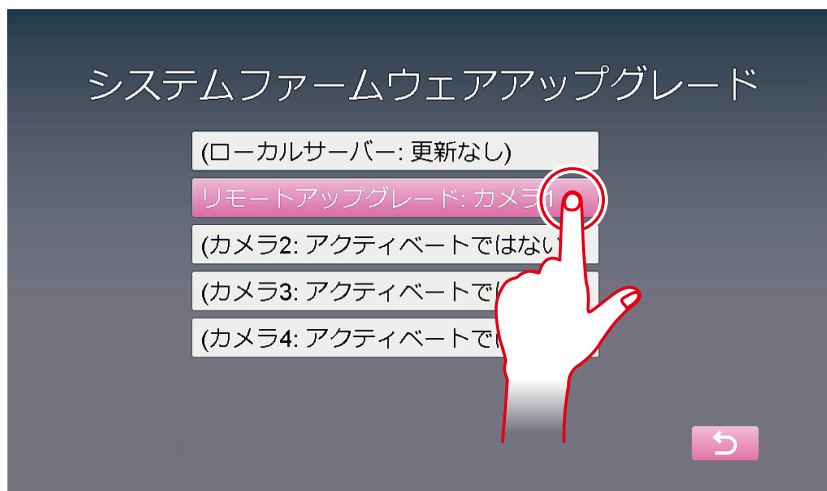
ボタンを何度かタップし「システムアップグレード」を選択。

アップグレード情報確認画面にて新しいバージョンへアップグレードする機器を確認。確認後「OK」をタップ。



10

アップグレードの必要な機器を選択し、チェックマークがついたら次へをタップ。



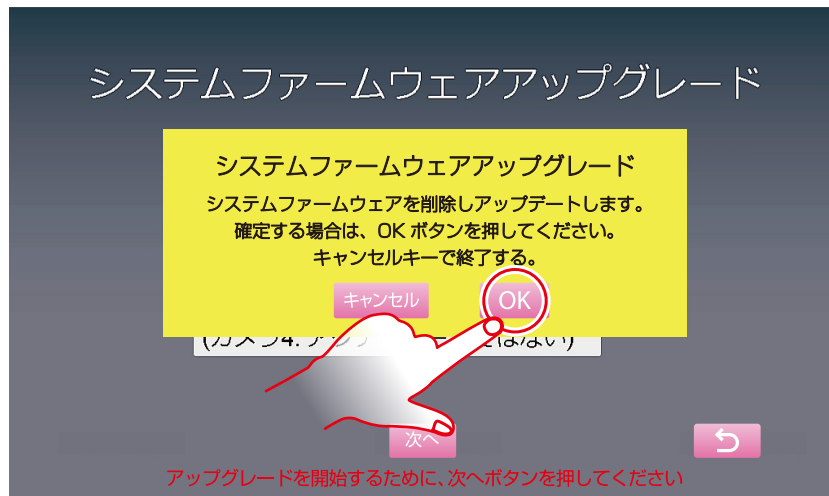
※カメラが複数台ある場合は全て選択してください。

11

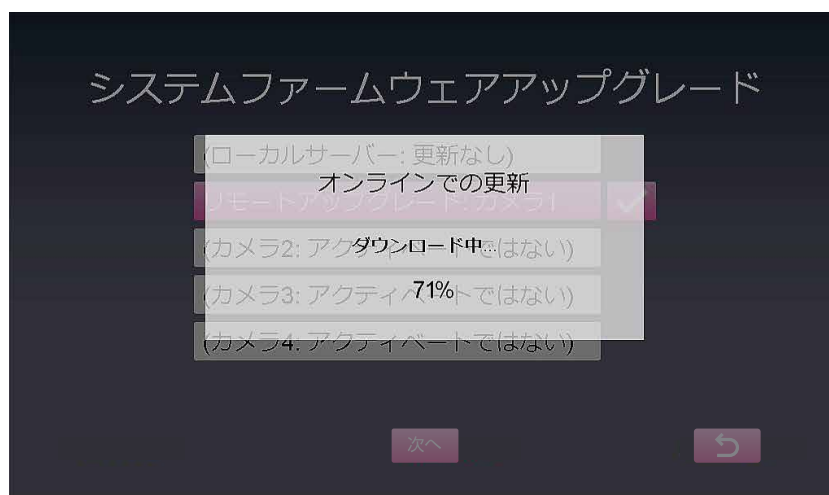
アップグレードについての確認メッセージの表示に対し「OK」をタップ。アップグレードが始まり、完了までのカウントの後に表示される完了メッセージを確認。

※アップグレードには数分かかる場合がございます。

○アップグレードについての確認メッセージ画面



○アップグレード中のカウント画面



※表示が進まない場合は通信環境が良くない場合がありますのでモニターとカメラが近い場所でお試してください。

○完了のメッセージ画面



12

アップグレード完了後、自動で再起動されたことを確認し
モニター画面左下の ▶ をタップでホームメニューを表示後
メインメニューボタンをタップし、「メインメニュー」の中の
「システム」を選択。

○再起動画面



○モニター画面下段



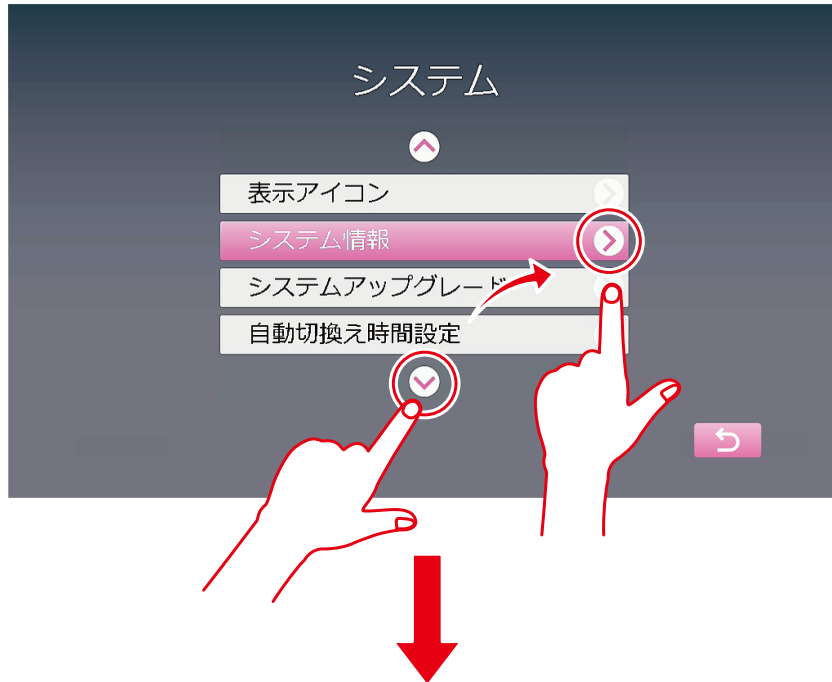
○モニター画面下段



13



ボタンを何度かタップし「システム情報」を選択し
全ての機器のバージョンを確認。



上記赤破線枠内のバージョンを示す数字が最新バージョンになっていることを確認しカメラのアップデートは完了となります。

⑨にて確認いただいた最新バージョンを示す数字になっているかをご確認ください。

★マーク部分は増設カメラをご使用中の場合のみ表示されます。

*最新バージョンにならなかった場合、モニターの電源を切り再度お試しください。